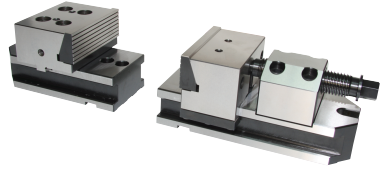


Referans Nr.	a	L	L1	b1	b	c	h	ı	n	Ød	sıkma kuvveti clamping force kgf	⚖️ (kg)
2345-127	127	202	260	53	0-58	60	115	163.5	55	12.5	3500	28

**Ürün Nr. 2345 Modüler Mekanik Çelik Mengene**

- Ürün çenelerinin hareketli oluşu iş parçasını karşıya ve aşağıya çekerek sıkar. Mengenenin iki parçalı ve paralel oluşu büyük iş parçalarını bağlamada delik diş vs. gibi işlemlerde kolaylık sağlar.
- Hareketli yüzeylerin tamamı hassas taşlanmış ve sertleştirilmiştir.

**Product Nr. 2345 Modular Mechanical Steel Vice**

- Because of sliding clamping jaws it clamps the workpieces in opposite direction and down. The vice consists of two parts and it is parallel which provides clamping big tools, threading and similar processes easy.
- Entire moving surface is sensitively grinded and hardened.

