



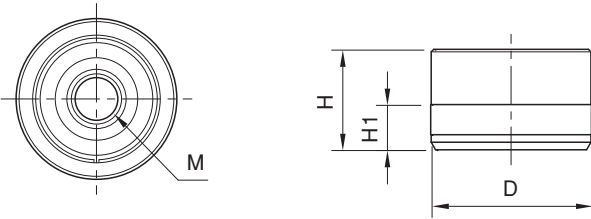
Referenz-Nr. Order No.	D	H	H1	M	Hubkraft Lifting Force (N)	 (g)
1489-12025A	25 ^{+0.028} / _{+0.018}	16	8	M8x1.25	540	46
1489-15032A	32 ^{+0.031} / _{+0.021}	20	9	M10x1.50	600	92
1489-20045A	45 ^{+0.031} / _{+0.021}	26	11	M14x1.50	780	230

1489

- Die Auftriebskraft ist die Kraft der inneren Feder des Körper die bewegliche Konusbuchsen nach oben zu drücken. (N)
- Wenn die Schrauben nicht in der richtigen Reihenfolge angezogen werden, die Ortung Wiederholbarkeit 0.01 nicht überschreiten
- Wenn die Gesamtbelastung die maximale Ladekapazität überschreitet, die Ortung Wiederholbarkeit 0.01 nicht überschreiten

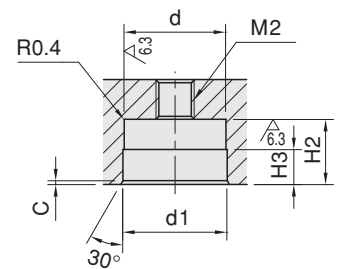
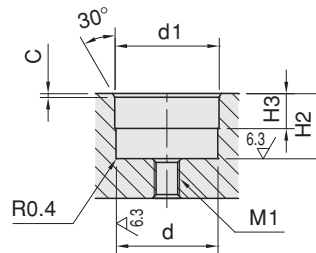
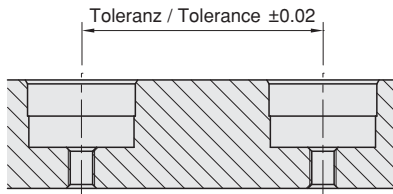
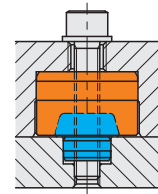
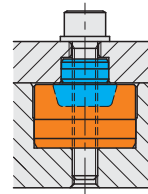
1489

- The lifting force is the power of the inner spring of the body to push up the movable tapered bushing. (N)
- If the screws are not tightened in the correct order, the locating repeatability may exceed 0.01
- If the total load exceeds the maximum loading capacity, the locating repeatability may exceed 0.01



Montagedetails / Mounting Details

Referenz-Nr. Order No.	d (H6)	H2 (±0.05)	d1	H3	M1	M2
1489-12025	25	16.5	25.2	8	M6x1.00	M10x1.50
1489-15032	32	20.5	32.2	11	M8x1.25	M12x1.75
1489-20045	45	26.5	45.2	15	M12x1.75	M16x2.00



Anwendungsbeispiel / Application Examples

