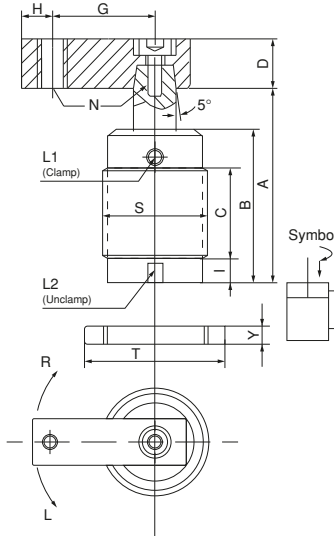


Referenz-Nr. Order No.	Spann-Type Mounting Type	Spannarm Clamping Arm	Max. Druck Max. Pressure	Normaldruck Normal Pres.	Bewegungs-Type Acting Type	Drehwinkel Swivel Angle	Drehhub Swivel Stroke (mm)	Spannhub Clamp. Str. (mm)	Bohrdurchmesser/ Bore Diameter Ø (mm)	Kolbenstange Piston Rod Ø	Spannkraft/Clamp Force (25kg/cm ²)	A (mm) Lösen Undclamp	B (mm)	C (mm)	D (mm)	G (mm)	H (mm)	I (mm)	L1 Spannen / Clamp L2 Lösen / Undclamp	N (mm)	S (mm)	T (mm) Konturmutter 2 St. T (mm) 2 pcs set	Y (mm)	Gewicht Weight (kg)
1058-NATS025	verzahnter Körper / Threaded Body	1-Arm / Single Arm	7 kg/cm ²	4-6 kg/cm ²	doppelseitige Bewegung / Double Acting	90° ± 2°	14	14	25	14	16	104	70	35	□ 16	50	6	10	M5	M6 x1	M40 x1.5	Ø 58	9	0.80
1058-NATS032							14	16	32	16	30	113	79	40	□ 19	60	9	13	1/8 PF	M8 x1.25	M50 x1.5	Ø 70	11	1.10
1058-NATS040							14	15	40	16	50	116	83	45	□ 19	70	9	13	1/8 PF	M8 x1.25	M55 x1.5	Ø 75	11	1.25
1058-NATS050							14	14	50	20	80	120	87	50	□ 25	80	10	13	1/8 PF	M12 x1.5	M65 x1.5	Ø 85	12	1.70
1058-NATS063							15	15	63	20	140	127	92	56	□ 25	90	10	13	1/8 PF	M12 x1.5	M80 x1.5	Ø 105	15	2.20



1058

NATS – Verzahnte Version, 1-Arm
Mit Rohr

NATS – Threaded Version, Single Arm
With Pipe

- Bei Bestellung bitte Bewegungs-Type und Drehwinkel angeben.
- Before buying please, movement indicate the type and rotation angle.

