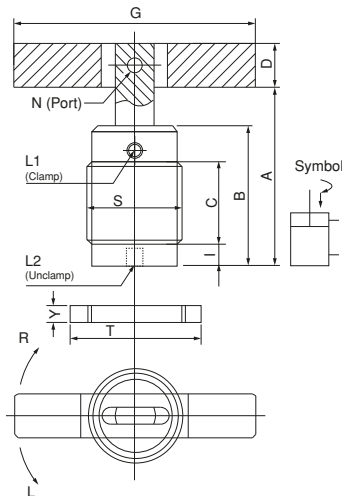


Referenz-Nr. Order No.	Spann-Type Mounting Type	Spannarm Clamping Arm	Max. Druck Max. Pressure	Normaldruck Normal Pres.	Bewegungs-Type Acting Type	Drehwinkel Swivel Angle	Drehhub Swivel Stroke (mm)	Spannhub Clamp. Str. (mm)	Bohrdurchmesser/ Bore Diameter Ø (mm)	Kolbenstange Piston Rod Ø	Spannkraft/Clamp Force (25kg/cm ²)	A (mm) Lösen Unclamp	B (mm)	C (mm)	D (mm)	G (mm)	I (mm)	L1 Spannen / Clamp L2 Lösen / Unclamp	N (mm)	S (mm)	T (mm) / Kolbenstange 2 St. T (mm) 2 pcs/set	Y (mm)	Gewicht Weight (kg)
1050-NHTSD-25	verzahnter Körper / Threaded Body	2-Arm / Double Arm	70 kg/cm ²	20-45 kg/cm ²	doppelseitige Bewegung / Double-Acting	90° (0° 45°, 60°, 180°) ± 2°	12	14	25	18	59	100	70	35	□ 19	100	9	1/8 PT	Ø 8	M45 x1.5	Ø 65	10	0.9
1050-NHTSD-32							14	15	32	20	125	111	76	45	□ 22	120	10	1/8 PT	Ø 8	M50 x1.5	Ø 70	11	1.2
1050-NHTSD-40							14	15	40	20	200	113.6	80	45	□ 22	120	10	1/8 PT	Ø 8	M55 x1.5	Ø 75	11	1.4
1050-NHTSD-50							14	14	50	20	400	120	87	50	□ 22	120	10	1/8 PT	Ø 8	M65 x1.5	Ø 85	12	1.85



1050

NHTSD – Verzahnte Version, Doppelarm
Mit Rohr

NHTSD – Threaded Version, Double Arm
With Pipe

- Bei Bestellung bitte Bewegungs-Type und Drehwinkel angeben.
- Before buying please, movement indicate the type and rotation angle.

