



2018-19
Ürün Broşürü
Product Brochure

KALIP ve İŞ PARÇASI BAĞLAMA SİSTEMLERİ
Mold and Workpiece Clamping Systems



5-Eksen Blok Bağlama Sistemi
5-Axis Clamping Block System

Hızlı Kalıp Değişirme Sistemi
Quick Die Change System

ER-EL Zero Sistem
ER-EL Zero Point Clamping System

Hidrolik Komponentler
Hydraulic Components

Proje Bazlı Fikstür Uygulamaları
Project Based Fixture Applications



www.er-el.com.tr





"Bu Katalog / Broşürde yer alan fotoğraf, teknik resim, karikatür çizimler ve açıklamaların her türlü hakkı; 6762 sayılı Türk Ticaret Kanunu, 551 sayılı patent haklarının korunması hakkında KHK, 556 sayılı markaların korunması hakkında KHK, 554 sayılı endüstriyel tasarımların korunması hakkında KHK, 5846 sayılı fikir ve sanat eserleri kanunu vesair yasalar gereğince ER-EL Makina Yedek Parça İmalatı Sanayi ve Ticaret Ltd. Şti.'ne aittir. İzinsiz çoğaltılamaz ve kullanılamaz."

"Entire rights of the photographs, technical pictures, caricature drawings and explanations taking place in the catalog / brochure; belong to ER-EL MACHINE SPARE PARTS MANUFACTURING INDUSTRY AND TRADE LTD. CO. They can not be reproduced and used without permission"

ER-EL, gerekli gördüğü zamanlarda broşürde yer alan teknik çizim ve ölçülerde değişiklik yapma hakkını saklı tutar.
ER-EL, when it deems necessary in the brochure of technical drawings and measurements reserves the right to make changes.

DEĞERLİ MÜŞTERİMİZ;

ER-EL MAKİNA YEDEK PARÇA İMALATI SAN. VE TİC. LTD ŞTİ. olarak 1989'dan bu yana kalıp bağlama ve işleme ekipmanlarında bizi güven ve kalitenin simgesi haline getiren ürünler üretmekteyiz. Geçen yıllar içinde mevcut kapasite ve toplam istihdam alanında sürekli artan bir çizgiyle her geçen gün daha sağlam ve emin adımlarla ilerleyen ER-EL; bugün başta Avrupa ülkeleri olmak üzere 24'ten fazla ülkeye ihracat yapmaktadır.

Her biri ayrı değer ve öneme sahip olan müşterilerimizin ihtiyaç ve taleplerine uygun çözümler sunmak amacıyla faaliyet gösteren ARGE bölümümüz ürün çeşitliliğini arttırmaya yönelik çalışmalarını büyük bir özveriyle sürdürmektedir. Bu anlamda var olandan farklı, kaliteli ve güvenli ürünler adına yatırımlarını arttırarak verimli, sürdürülebilir bir yol izleyen firmamız ISO9001: 2015 Kalite Yönetim Sistemi, ISO 14001: 2015 Çevre Yönetim Sistemi, OHSAS 18001: 2007 İşçi Sağlığı Yönetimi ve 1803097844,1803091247 no'lu EC sertifikalarına uygun üretim yapmaktadır.

Bugün itibari ile iş parçası bağlama ve işleme ekipmanlarında 3500'ü aşan ürün çeşidi ile konusunda lider ve üretici firma olmanın gururunu yaşamaktayız.

Standart üretimlerimiz dışında proje bazlı fikstür imalatımız da mevcuttur. Başta Savunma & Uzay Sanayi olmak üzere, Otomotiv sektöründe, Beyaz Eşya, Ağır Makine ve Silah Sanayi sektörleri gibi pek çok alanda sanayinin güzide firmalarında iş parçasına özel tasarım yapıp ürettiğimiz mekanik, pnömatrik ve hidrolik fikstür ürünleri kullanılmaktadır. Sistem verimini optimize eden ürün grubumuzla; dünyaca kabul görmüş, alanında geçerliliğe sahip standartlarda üretmeye devam etmekteyiz.

ER-EL 2017 yılında taşındığı yeni fabrikasında üretim tesisi ve yönetim binası alanında dinamik ve uzman kadrosu ile gerek standart, gerek proje bazlı; fikstür çözümleri ile; müşteri memnuniyeti için üstün performans ile çalışmaktadır. Siz değerli müşterilerimize ER-EL'e olan güveninizden dolayı teşekkür eder, aynı istikrar ve güvenle uzun yıllar çalışmayı temenni ederiz.

Saygılarımızla;
ER-EL Yönetimi

OUR ESTEEMED CUSTOMER;

Our Company was established in 1989 and ever since the establishment, ER-EL name has become the symbol of confidence and quality in Mould Clamping and Processing Systems. Together with developing the existing capacity, company's total employment has shown an increasing value. The Company has increased its product variety in the area of Clamping Equipment. ER-EL gives great importance to Research And Development (R&D) activities and it increases product range in every year also; offers services to our valuable customers. On the other hand, our Company has certified its already existing quality by establishing ISO9001:2015 Quality Management System. ISO 14001: 2015 Environmental Management System , OHSAS 18001: 2007 Occupational Health Management and Number of the 1803097844, 1803091247 are produced according to EC certification.

As of today, our Company has the honour of having the product variety (workpieces) above 3500 pcs types in Clamping and Processing equipment and also the reason of being the leader and producer company in own sector. Needless to say ,product variety is just only one side of our business. More importantly, it is to be able to achieve the consistency of DEPENDABILITY and QUALITY.

ER-EL has its ready stock for finished products consisting of above 3500 types. By giving importance to the value of time, our considers customer satisfaction important with its powerful stock.

Our project-based fixtures manufacturing outside of our standard production are also available. Especially in eminent companies in our industry; Defense & Aerospace, Automotive, Appliances, Heavy Machinery and Weapons industry to have our fixture manufacturing industry.

ER-EL; as of today, exports to more than 24 countries, mainly Europe.

ER-EL that has moved to own new factory in 2017, continues its business activities with outstanding performance with dynamic and expert staff and have standard and project based solutions by being in compliance with the demands and continues to achieve customer satisfaction as its philosophy.

By taking this chance, we would like to thank you, our valuable customers, for your Trust in ER-EL and we reiterate our wishes for the continuation of our Cooperation in working together for many years to come...

Kind regards;
ER-EL Directors

Nr. 0900
5-Eksen
Blok Bağlama
5-Axis
Clamping Block



Nr. 0900
5-Eksen
Blok Bağlama
5-Axis
Clamping Block



Nr. 0900
5-Eksen
Blok Bağlama
Yükseltme
5-Axis Clamping
Block Extension



Nr. 0900
5-Eksen
Blok Bağlama
(Pnömatik)
5-Axis Clamping
Block (Pneumatic)



Nr. 0900
5-Eksen
Blok Bağlama
Plakası
5-Axis
Clamping
Block Plate



Nr. 0900
5-Eksen
Blok Bağlama
Ara Vasat
(Yumuşak)
5-Axis Clamping
Block Intermediary
Part (Soft)



Nr. 0900
5-Eksen
Blok Bağlama
Ara Vasat
(Sert)
5-Axis Clamping
Block Intermediary
Part (Hard)



Nr. 0900
5-Eksen
Blok Bağlama
Çektirme Cıvatası
5-Axis Clamping
Block Puller Bolt



Nr. 0900
5-Eksen Eğimli
Parçalar İçin
Blok Bağlama
5-Axis Clamping
Block Curved
Workpieces



Nr. 0900
5-Eksen
Blok Bağlama
Modüler Çektirme
Cıvatası
5-Axis Clamping
Block Curved
Workpieces



Nr. 0950
5-Eksen
Blok Bağlama
5-Axis
Clamping Block



Nr. 0950
5-Eksen
Blok Bağlama
Yükseltme
5-Axis
Clamping Block
Extension



Nr. 0950
5-Eksen
Blok Bağlama
5-Axis
Clamping Block



Nr. 0950
5-Eksen
Blok Bağlama
Çektirme Cıvatası
5-Axis Clamping
Block Puller Bolt



Nr. 0950
5-Eksen
Blok Bağlama
Çektirme Cıvatası
5-Axis Clamping
Block Puller Bolt



Nr. 0950
5-Eksen
Blok Bağlama
Çektirme Cıvatası
5-Axis Clamping
Block Puller Bolt



Nr. 0950
5-Eksen
Blok Bağlama
Konumlama Burcu
5-Axis Clamping
Block Locating
Bushings



Nr. 0950
5-Eksen
Blok Bağlama
Konumlama Burcu
5-Axis Clamping
Block Locating
Bushings



Nr. 1010
Hidrolik Pabuç
Model CA
Hydraulic Clamp
Model CA



Nr. 1010
Hidrolik Pabuç
Model CV
Hydraulic Clamp
Model CV



Nr. 1015
Hidrolik Pabuç
Model CB
Hydraulic Clamp
Model CB



Nr. 1015
Hidrolik Pabuç
Model CC
Hydraulic Clamp
Model CC



Nr. 1015
Hidrolik Pabuç
Model CD
Hydraulic Clamp
Model CD



Nr. 1020
Hidrolik Kalıp Kaldırma
Model DL-DB
Die Lifter Hydraulic
Model DL-DB



Nr. 1022
Yaylı Kalıp Kaldırma
Model DLS-DBS
Die Lifter Spring
Model DLS-DBS



Nr. 1025
Kalıp Kaydırma Kolu
Model RC
Die Arm
Model RC



Nr. 1030
Kalıp Kaydırma Kolu
Model RD
Die Arm
Model RD



Nr. 1033
Kalıp Kaydırma Kolu
Model RE/RF
Die Arm
Model RE/RF



Nr. 1037
Kalıp Kaydırma Kolu
Model RS
(Ağır Yük)
Die Arm
Model RS
(Heavy Duty)



Nr. 1040
Hava Tahrirli
Hidrolik Pompa
Ünitesi
Air Driven
Hydraulic
Pump Unit



Nr. 1040
Hidrolik El Pompası
Hydraulic Hand Pump



Nr. 1041
Kontrol Ünitesi
Control Unit



Nr. 1040
Elektrikli
Hidrolik Pompa
Ünitesi
Electric
Hydraulic
Pump Unit



Nr. 1040
Elektrikli
Hidrolik Pompa
Ünitesi
Electric
Hydraulic
Pump Unit



Nr. 1042
Modüler Quick
Coupling
Modüler Quick
Coupling



Nr. 1043
Hidrolik Dönmeli
Bağlama
Hydraulic Swing
Clamp



Nr. 1045
Hidrolik Dönmeli
Bağlama
Hydraulic Swing
Clamp



Nr. 1047
Hidrolik Dönmeli
Bağlama
Hydraulic Swing
Clamp



Nr. 1050
Hidrolik Dönmeli
Bağlama
Hydraulic Swing
Clamp



Nr. 1051
Hidrolik Dönmeli
Bağlama
Hydraulic Swing
Clamp



Nr. 1052
Hidrolik Üstten
Bağlama
Hydraulic Above
Clamp



Nr. 1053
Hidrolik Dişli
Silindir (itme)
Hydraulic
Thread
Cylinder
(Thrust)



Nr. 1055
Hidrolik Dişli
Silindir (Çekme)
Hydraulic Thread
Cylinder (Pull)



Nr. 1056
Hidrolik İş
Parçası
Destegi
Hydraulic
Work Support



Nr. 1056
Hidrolik İş
Parçası
Destegi
Hydraulic
Work Support



Nr. 1056
Hidrolik İş
Parçası
Destegi
Hydraulic
Work Support



Nr. 1057
Hidrolik
"Çekme" Tipi
Silindir
Hydraulic
Pull-Type Cylinder



Nr. 1058
Pnömatik Dönmeli
Bağlama
Pneumatic
Swing Clamp



Nr. 1058
Pnömatik Dönmeli
Bağlama
Pneumatic
Swing Clamp



Nr. 1058
Pnömatik Dönmeli
Bağlama
Pneumatic
Swing Clamp



<p>Nr. 1058 Pnömatik Dönmeli Bağlama Pneumatic Swing Clamp</p> 	<p>Nr. 1058 Pnömatik Üstten Bağlama Pneumatic Above Clamp</p> 	<p>Nr. 1060 ER-EL Zero Clamp Gövde ER-EL Zero Clamp Body</p> 	<p>Nr. 1065 Çektirme Cıvatası Pull Stud</p> 	<p>Nr. 1067 Gövde Talaş Koruyucu Body Chip Protector</p> 
<p>Nr. 1120 T Nr. 1130 T Nr. 1150 T Nr. 1160 T Kızaklı Kombine Bağlama Pabuçu Combined Sliding Clamp</p> 	<p>Nr. 1120 DT Nr. 1130 DT Nr. 1150 DT Nr. 1160 DT Kızaklı Kombine Bağlama Pabuçu Combined Sliding Clamp</p> 	<p>Nr. 1120 M Nr. 1130 M Nr. 1150 M Nr. 1160 M Kızaklı Kombine Bağlama Pabuçu Combined Sliding Clamp</p> 	<p>Nr. 1120 Nr. 1130 Nr. 1150 Nr. 1160 Üst Kızak Grubu Upper Slide Group</p> 	<p>Nr. 1120 Nr. 1130 Nr. 1150 Nr. 1160 T-Kızaklı Gövde Body with Bottom T-Slide</p> 
<p>Nr. 1120 Nr. 1130 Nr. 1150 Nr. 1160 Alt Destek Bottom Support</p> 	<p>Nr. 1120 Nr. 1130 Nr. 1150 Nr. 1160 Pabuç Kaldırma Cıvata ve Somunu Clamp Lifting Bolt and Nut</p> 	<p>Nr. 1120 Nr. 1130 Nr. 1150 Nr. 1160 Sabitleme İmbus Cıvatası Imbus Bolt for Fixing</p> 	<p>Nr. 1120 Nr. 1130 Nr. 1150 Nr. 1160 Sabitleme İmbus Cıvata ve T-Pabuç Fixing Imbus Bolt and T-Nut</p> 	<p>Nr. 1120 Nr. 1130 Nr. 1150 Nr. 1160 Ön Baskı Pabuçu Front Press Clamp</p> 
<p>Nr. 1170 Ayarlanabilir Destek Cıvatalı Kombine Bağlama Pabuçu Combined Coupling Clamps with Adjustable Support Bolt</p> 	<p>Nr. 1190 Ayarlanabilir Destek Cıvatalı Kombine Bağlama Z-Pabuç Combined Coupling Z-Clamp with Adjustable Support Bolt</p> 	<p>Nr. 1195 Çift Taraflı Bağlama Pabuçu Coupling Clamps Double Sided</p> 	<p>Nr. 1200 S-Bağlama Pabuçu S-Connecting Lugs</p> 	<p>Nr. 1205 Kademeli Bağlama Pabuçu Stepped Coupling Clamp</p> 
<p>Nr. 1210 Kademeli Bağlama Pabuçu Stepped Coupling Clamp</p> 	<p>Nr. 1230 Basamaklı Kombine Pabuç Stepped Combined Clamp</p> 	<p>Nr. 1250 Kombine Bağlama Pabuçu Combined Coupling Clamp</p> 	<p>Nr. 1270 Desteksiz Askı Pabuç Unsupported Suspension Clamp</p> 	<p>Nr. 1275 Kombine Burçlu Pabuç Combined Clamp With Bush</p> 
<p>Nr. 1280 Kombine Burçlu Pabuç Combined Clamp With Bush</p> 	<p>Nr. 1282 Oynar Başlı Baskı Pabuçu Pivoting Head Pad Printing</p> 	<p>Nr. 1283 Oynar Başlı Baskı Pabuçu Pivoting Head Pad Printing</p> 	<p>Nr. 1285 Yükseltme Kovanı Support to The Hive</p> 	<p>Nr. 1287 Baskı Pabuçu Pressure Pad</p> 
<p>Nr. 1288 Baskı Pabuçu Pressure Pad</p> 	<p>Nr. 1290 Merdiven Dış Bağlama Pabuçu Serrated Thread Clamp</p> 	<p>Nr. 1310 Merdiven Dış Destek Serrated Thread Support</p> 	<p>Nr. 1320 Çatal Pabuç Bifurcated Clamp</p> 	<p>Nr. 1330 Destek Delikli Düz Pabuç Straight Clamp with Support Hole</p> 
<p>Nr. 1350 Düz Pabuç Straight Clamp</p> 	<p>Nr. 1370 Kademeli Destek Delikli Düz Pabuç Straight Clamp with Stepped Support Hole</p> 	<p>Nr. 1390 Çatal Pabuç Bifurcated Clamp</p> 	<p>Nr. 1387 Plaka Bağlama Pabuçu Plate Sliding Clamp</p> 	<p>Nr. 1400 Kademeli Destek Delikli Çatal Pabuç Bifurcated Clamp with Stepped Support Hole</p> 
<p>Nr. 1410 Destek Delikli Çatal Pabuç Bifurcated Clamp with Support Hole</p> 	<p>Nr. 1450 Destek Delikli Z-Bağlama Pabuçu Z-Type Clamp with Support Hole</p> 	<p>Nr. 1470 Silindirik Başlı Çatal Pabuç Forked Clamp with Pin Head</p> 	<p>Nr. 1472 Üstten Bağlama Above Clamping</p> 	<p>Nr. 1473 Sıkıştırma Pimi Spring Locating Pins</p> 
<p>Nr. 1474 Tek Dokunuş Pimli Bağlama Pull Clamps</p> 	<p>Nr. 1475 Tek Dokunuş Bağlama Pimi Clamping Pins</p> 	<p>Nr. 1476 Tek Dokunuş Bağlama Cıvatası Clamping Screws</p> 	<p>Nr. 1477 Pimli Bağlama Power-tool Actuated Block Pull Clamps</p> 	<p>Nr. 1478 Bağlama Cıvatası Clamping Screws</p> 

<p>Nr. 1479 Dönmeli Üstten Bağlama Swing Clamps For Torque Control</p> 	<p>Nr. 1480 Dönmeli Üstten Bağlama Swing Clamps For Torque Control</p> 	<p>Nr. 1481 Tek Dokunuş Dönmeli Üstten Bağlama Swing Clamps With Cam Handle</p> 	<p>Nr. 1482 Tek Dokunuş Dönmeli Üstten Bağlama Swing Clamps With Cam Handle</p> 	<p>Nr. 1483 Tek Dokunuş Üstten Bağlama One-Touch Above Clamping</p> 
<p>Nr. 1484 Dış Çap Bağlama Outer Diameter Clamp</p> 	<p>Nr. 1485 Yumuşak Ayak Jaws</p> 	<p>Nr. 1486 İç ve Dış Çap Bağlama Inner and Outer Diameter Clamp</p> 	<p>Nr. 1486 Dış Çap Form Yumuşak Çene Outer Diameter Soft Jaw</p> 	<p>Nr. 1486 İç Çap Form Yumuşak Çene Inner Diameter Soft Jaw</p> 
<p>Nr. 1486 İç Çap Form Yumuşak Çene Cıvatası Inner Diameter Soft Jaw Bolt</p> 	<p>Nr. 1487 Delik İçi Bağlama I.D. Holding Clamps</p> 	<p>Nr. 1487 Delik İçi Bağlama I.D. Holding Clamps</p> 	<p>Nr. 1488 Delik İçi Bağlama I.D. Holding Clamps</p> 	<p>Nr. 1489 Tek Dokunuş Bağlama Single Touch Clamp</p> 
<p>Nr. 1489 Tek Dokunuş Bağlama Burcu Single Touch Clamping Bush</p> 	<p>Nr. 1489 Konumlama Burcu (Kapalı) Flex Locator Bushings (Blind)</p> 	<p>Nr. 1489 Konumlama Pimi Flex Locator Pins</p> 	<p>Nr. 1489 Konumlama Pimi Kapağı Flex Locator Protecting Covers</p> 	<p>Nr. 1489 Konumlama Burcu (Açık) Flex Locator Bushings (Through)</p> 
<p>Nr. 1489 Konumlama Pimi Flex Locator Pins</p> 	<p>Nr. 1489 Konumlama Pimi Kapağı Flex Locator Protecting Covers</p> 	<p>Nr. 1489 Pnömatik Bağlama Pneumatic Clamp</p> 	<p>Nr. 1489 Pnömatik Bağlama Burç Pneumatic Clamping Bush</p> 	<p>Nr. 1490 Pabuç Destek Cıvatası Clamp Support Bolt</p> 
<p>Nr. 1510 Trapez Dış Yükseltici Destek Trapeze Thread Lifter Support</p> 	<p>Nr. 1515 Manyetik Vidalı Yükseltici Magnetic Screw Booster</p> 	<p>Nr. 1517 Modüler Manyetik Yükseltici Modular Magnetic Booster</p> 	<p>Nr. 1520 Blok Destek Support Block</p> 	<p>Nr. 1530 Trapez Dış Yükseltici Destek Trapeze Thread Lifter Support</p> 
<p>Nr. 1550 Trapez Dış Yükseltici Destek Trapeze Thread Lifter Support</p> 	<p>Nr. 1555 Radüslü Destek Rad-top Support</p> 	<p>Nr. 1560 Bilyalı Destek Ball Support</p> 	<p>Nr. 1565 V-Yatak V-Clamping Block</p> 	<p>Nr. 1570 Pimli Destek Pin Support</p> 
<p>Nr. 1575 Ara Merkezleme Vasatı Intermediary Centering Mean</p> 	<p>Nr. 1580 Basamaklı Destek Stepped Support</p> 	<p>Nr. 1585 Merdivenli Dış Kombine Destek Serrated Thread Combined Support</p> 	<p>Nr. 1588 Ayarlı Destek Adjustable Support</p> 	<p>Nr. 1590 T-Ayaklı Saplama T-Slot Bolt</p> 
<p>Nr. 1610 Somunlu Pullu T-Ayaklı Saplama T-Slot Bolt with Nut and Washer</p> 	<p>Nr. 1630 Kombine T-Ayaklı Saplama Combined T-Slot Bolt</p> 	<p>Nr. 1650 Dereceli T-Ayaklı Saplama Graded T-Slot Bolt</p> 	<p>Nr. 1670 Anahtar Ağızlı Saplama Wrench Mouth Stud</p> 	<p>Nr. 1690 Düz Saplama Straight Stud</p> 
<p>Nr. 1710 Uzun T-Pabuç Long T-Nut</p> 	<p>Nr. 1730 Deliksiz T-Pabuç T-Nut without Hole</p> 	<p>Nr. 1750 T-Pabuç T-Nut</p> 	<p>Nr. 1770 Dereceli T-Pabuç Graded T-Nut</p> 	<p>Nr. 1790 Takviyeli Somun Hexagon Nut</p> 

<p>Nr. 1810 Pulu Somun Nut with Washer</p> 	<p>Nr. 1830 Uzatma Somun Extension Nut</p> 	<p>Nr. 1840 Hızlı Somun Quick Nut</p> 	<p>Nr. 1850 Oynar Başlı Pulu Somun Ball Head Nut</p> 	<p>Nr. 1870 Pul Washer</p> 
<p>Nr. 1890 Radüslü Pul Rad-top Washer</p> 	<p>Nr. 1910 Dereceli Pul Graded Washer</p> 	<p>Nr. 1930 Dereceli Pul Graded Washer</p> 	<p>Nr. 1950 T-Kanal Temizleyici T-Slot Scraper</p> 	<p>Nr. 1955 T-Kanal Koruyucu Milling T-Slot Cover</p> 
<p>Nr. 1960 Modüler T-Blok Modular T-Block</p> 	<p>Nr. 1970 Pabuç Kaldırma Yaylı Pul for Lifting the Washer</p> 	<p>Nr. 1990 Vidalı Yükselticili Bağlama Set Screwed Coupling Set with Lifter</p> 	<p>Nr. 2010 Merdiven Yükselticili Bağlama Set Coupling Set with Serrated Hell Block</p> 	<p>Nr. 2020 Zincirli Sıkma Fixture Chain</p> 
<p>Nr. 2020 Ayar Ünitesi Setting Unit</p> 	<p>Nr. 2020 Kanca Ünitesi Hook Unit</p> 	<p>Nr. 2030 Dereceli Yandan Bağlama Set Graded side Wrench Set</p> 	<p>Nr. 2050 Dereceli Yandan Bağlama (Paralelli) Set Graded side Wrench Set (With Parallel)</p> 	<p>Nr. 2070 Kızaklı Yandan Bağlama Set Sliding Side Wrench Set</p> 
<p>Nr. 2072 Yandan Bağlama Side Clamps</p> 	<p>Nr. 2073 Yandan Bağlama Side Clamps</p> 	<p>Nr. 2077 Yandan Bağlama Side Clamps</p> 	<p>Nr. 2080 Yandan Bağlama Side Clamps</p> 	<p>Nr. 2090 Kollu Yandan Bağlama Set Armed Side Press Set</p> 
<p>Nr. 2095 Blok Yandan Bağlama Block Side Press</p> 	<p>Nr. 2095 Blok Yandan Bağlama Block Side Press</p> 	<p>Nr. 2098 Blok Yandan Bağlama Dayaması Block Stopper Side Press</p> 	<p>Nr. 2098 Blok Yandan Bağlama Dayaması Block Stopper Side Press</p> 	<p>Nr. 2110 Çift Çeneli Yandan Bağlama Pabuçu Side Press Clamp with Double Claw</p> 
<p>Nr. 2120 Silindirik Dayama Cylinder Pluggable</p> 	<p>Nr. 2130 Dayama Clamp Rest</p> 	<p>Nr. 2135 Yandan Bağlama Side Clamps</p> 	<p>Nr. 2137 Yandan Bağlama Side Clamps</p> 	<p>Nr. 2139 Tek Dokunuş Yandan Bağlama Cam Edge Clamps</p> 
<p>Nr. 2141 Yandan Bağlama Side Clamps</p> 	<p>Nr. 2143 Yandan Bağlama Side Clamps</p> 	<p>Nr. 2144 Yandan Bağlama Side Clamps</p> 	<p>Nr. 2150 Kanal İçi Yandan Bağlama In-Slot Side Clamp</p> 	<p>Nr. 2170 Yandan Bağlama Pençe Pabuç Jaw Clamp</p> 
<p>Nr. 2190 Çift Açılır Yandan Bağlama Side Press with Double Opening</p> 	<p>Nr. 2210 Çift Açılır Yandan Bağlama Side Press with Double Opening</p> 	<p>Nr. 2230 Paralel Set Parallel Set</p> 	<p>Nr. 2250 Paralel Set Parallel Set</p> 	<p>Nr. 2270 V-Yataklık V-Clamping Block</p> 
<p>Nr. 2290 XV-Yataklık XV-Clamping Block</p> 	<p>Nr. 2295 CNC 5 Eksen Parça Bağlama Aparatı CNC 5 Axis Clamping Parts Apparatus</p> 	<p>Nr. 2297 CNC 5 Eksen Parça Bağlama Takozu CNC 5 Axis Clamping Parts Wedge</p> 	<p>Nr. 2300 Kavramalı Mengene Vice Grip</p> 	<p>Nr. 2305 Hidrolik Çift Açılır Mengene Hydraulic Centering Vice</p> 

Nr. 2307
Pnömatik
Çift Açılır
Mengene
Pneumatic
Centering Vice



Nr. 2310
Çift Açılır
Çelik Mengene
Steel Vice
with Double
Opening



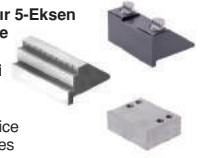
Nr. 2315
Çift Açılır
5-Eksen
Mengene
Double
Opening
5-Axis Vice



Nr. 2310
Çift Açılır 5-Eksen
Mengene
Çene
Çesitleri
Double
Opening
5-Axis Vice
Jaw Types



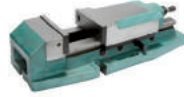
Nr. 2310
Çift Açılır 5-Eksen
Mengene
Çene
Çesitleri
Double
Opening
5-Axis Vice
Jaw Types



Nr. 2310
Çift Açılır
Çelik Mengene
Yedek Parçalar
Spare Parts of
Steel Vice with
Double Opening



Nr. 2320
Hidrolik Mengene
Hydraulic Vice



Nr. 2330
Mekanik Çelik Mengene
Mechanical Steel Vice



Nr. 2345
Modüler Mekanik Çelik Mengene
Modüler Mechanical Steel Vice



Nr. 2333
Nr. 2334
Nr. 2335
Nr. 2336
Nr. 2340
Mek. Çelik Men.
Faturalı Çeneler
Mechanical Steel Vice
Jaws with Stopper



Nr. 2330
Mekanik Çelik Mengene
Yedek Parçaları
Spare Parts of
Mechanical
Steel Vice



Nr. 2345
Modüler Mekanik
Çelik Mengene
Yedek Parçaları
Modüler
Spare Parts
of Mechanical
Steel Vice



Nr. 2350
Pnömatik Mengene
Pneumatic Vice



Nr. 2370
Pnömatik Mengene
Pneumatic Vice



Nr. 2375
Grup Çift Açılır Çelik Mengene
Group Double Opens Steel Vice



Nr. 2385
Hassas Delik
İşleme Aparatı
Precision Hole
Making Tool



Nr. 2390
Delik İşleme
Aparatı
Hole Machining
Apparatus



Nr. 2410
Freze Tarama
Başlığı Tutucusu
Milling Machine
Hatching Headpiece
Holder



Nr. 2415
Freze Tarama
Başlığı Tutucusu
Milling Machine
Hatching Headpiece
Holder



Nr. 2420
Freze Tarama
Başlığı
Milling Machine
Hatching
Headpiece



Nr. 2430
Çok Çeneli Seri Mengene
Multi Jawed Wrench Tooling



Nr. 2435
Çok Çeneli Seri Mengene
Multi Jawed Wrench Tooling



Nr. 2430
Çok Çeneli
Seri Mengene
Sert Çeneler
Hard Jaws of
Multi Jawed
Wrench Tooling



Nr. 2430
Çok Çeneli
Seri Mengene
Sert Çeneler
Hard Jaws of
Multi Jawed
Wrench Tooling



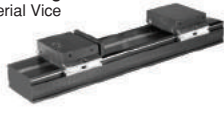
Nr. 2430
Çok Çeneli Seri Mengene
Yedek Parçaları
Spare Parts
of Multi
Jawed Wrench
Tooling



Nr. 2430
Çok Çeneli
Seri Mengene
Yedek Parçaları
Spare Parts
of Multi
Jawed Wrench
Tooling



Nr. 2440
Seri Mengene
Serial Vice



Nr. 2443
Hidrolik Çok Çeneli
Seri Mengene
Hydraulic Multi Jawed
Wrench Tooling



Nr. 2445
Hidrolik Çok Çeneli Seri Mengene
Hydraulic Multi Jawed
Wrench Tooling



Nr. 2443
Hidrolik Çok Çeneli
Seri Mengene
Sert Çeneler
Hard Jaws of
Hydraulic Multi
Jawed Wrench
Tooling



Nr. 2443
Hidrolik Çok Çeneli
Seri Mengene
Sert Çeneler
Hard Jaws of
Hydraulic Multi
Jawed Wrench
Tooling



Nr. 2443
Hidrolik Çok Çeneli
Seri Mengene
Yedek Parçaları
Spare Parts of
Hydraulic
Multi Jawed
Wrench Tooling



Nr. 2443
Hidrolik Çok Çeneli
Seri Mengene
Yedek Parçaları
Spare Parts of
Hydraulic
Multi Jawed
Wrench Tooling



Nr. 2445
Hidrolik Çok Çeneli
Seri Mengene
Yedek Parçaları
Spare Parts of
Hydraulic
Multi Jawed
Wrench Tooling



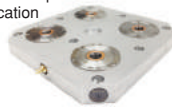
Nr. 2450
Divizör Kulesi
Index Table Turret



Nr. 2470
Divizör Kulesi
Index Table Turret



Nr. 2475
ER-EL Zero Clamp
Uygulamalı Tabla
ER-EL Zero Clamp
Plate Application



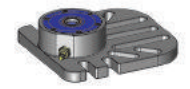
Nr. 2480
ER-EL Zero Clamp
Uygulamalı Kule
ER-EL Zero Clamp
Turret Application



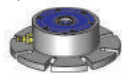
Nr. 2481
5-Eksen Zero Clamp Tabla
5-Axis Zero Clamp Plate



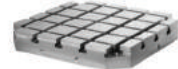
Nr. 2482
Modüler Zero Clamp
Modular Zero Clamp



Nr. 2483
Modüler Zero Clamp
Modular Zero Clamp



Nr. 2490
CNC Yatay İşleme Tablası
CNC Horizontal Clamping Pallet



Nr. 2510
CNC Yatay İşleme Tablası
CNC Horizontal Clamping Pallet



Nr. 2530
CNC Dik İşleme Pleyti
CNC Vertical Processing Plate



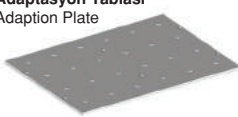
Nr. 2550
CNC Dik İşleme Pleyti
CNC Vertical Processing Plate



Nr. 2557
Pompa Ünitesi
Pump Unit



Nr. 2560
Adaptasyon Tablası
Adaption Plate



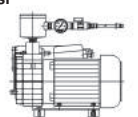
Nr. 2563
Mavi Vakum Ped
Blue Vacuum Pad



Nr. 2565
Vakumlu Tabla
Vacuum Plate



Nr. 2567
Vakum Pompası
Vacuum Pump



Nr. 2570
L Gönye
L Setsquare



Nr. 2590
L Gönye
L Setsquare



Nr. 2600
Çatal Kule
Fork Tower



Nr. 2610
CNC Yatay
İşleme Kulesi
CNC Horizontal
Processing Cube



Nr. 2630
CNC Yatay
İşleme Kulesi
CNC Horizontal
Processing Cube



Nr. 2650
CNC Yatay
İşleme Kulesi
CNC Horizontal
Processing Cube



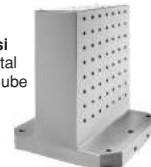
Nr. 2670
CNC Yatay
İşleme Kulesi
CNC Horizontal
Processing Cube



Nr. 2690
CNC Yatay
İşleme Kulesi
CNC Horizontal
Processing Cube



Nr. 2710
CNC Yatay
İşleme Kulesi
CNC Horizontal
Processing Cube



Nr. 2730
Kalıp Taşıma
Mapası
Ringbolt for
Mould Carrying



Nr. 2750
Kalıp Taşıma
Mapası
Ringbolt for
Mould Carrying



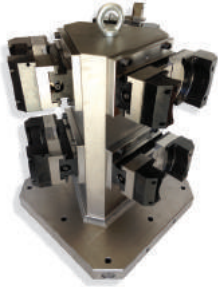
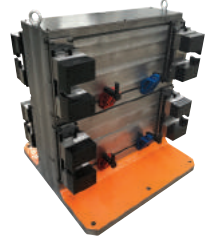
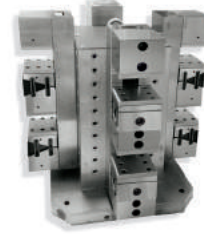
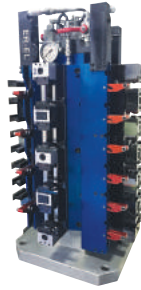
Nr. 2770
CNC Yumuşak
Ayak
CNC Soft
Podous

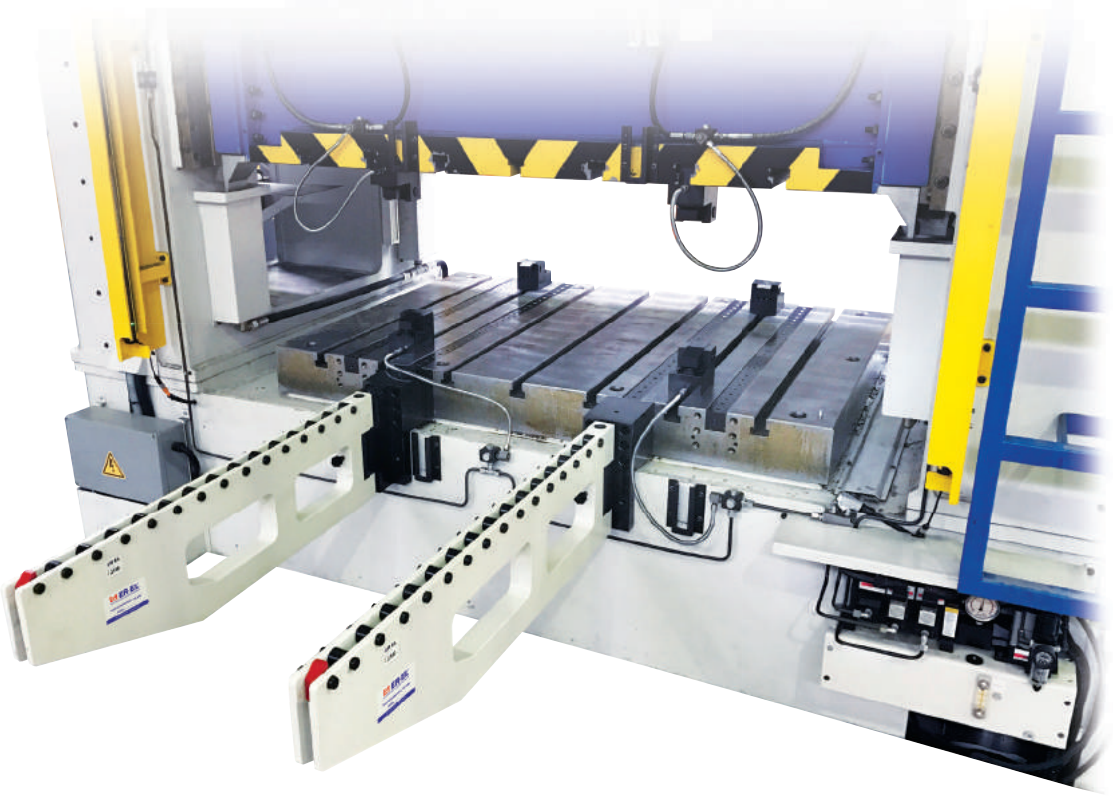


Nr. 2790
Yumuşak Ayak
T-Pabucu
CNC Soft
Podous T-Nut



Özel Fikstürler
Special Fixtures

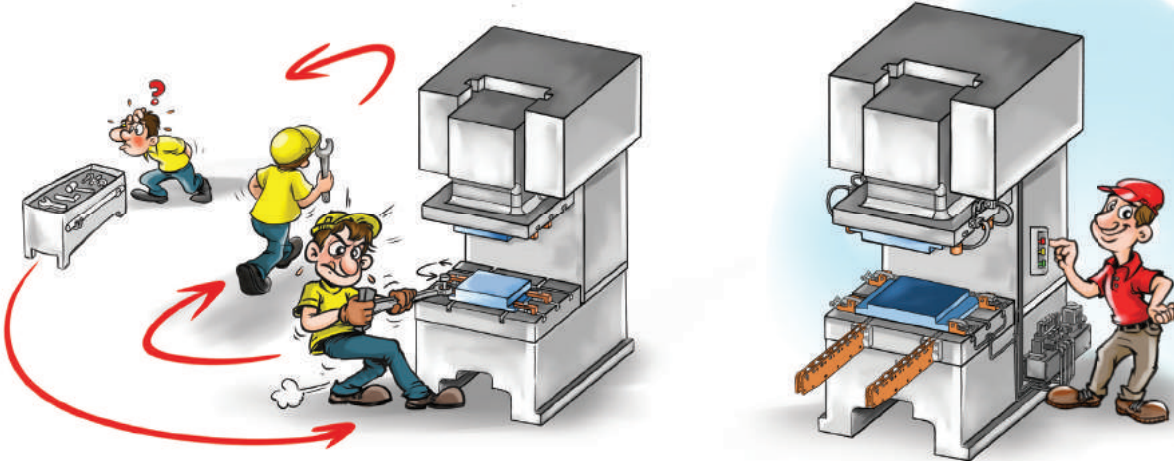


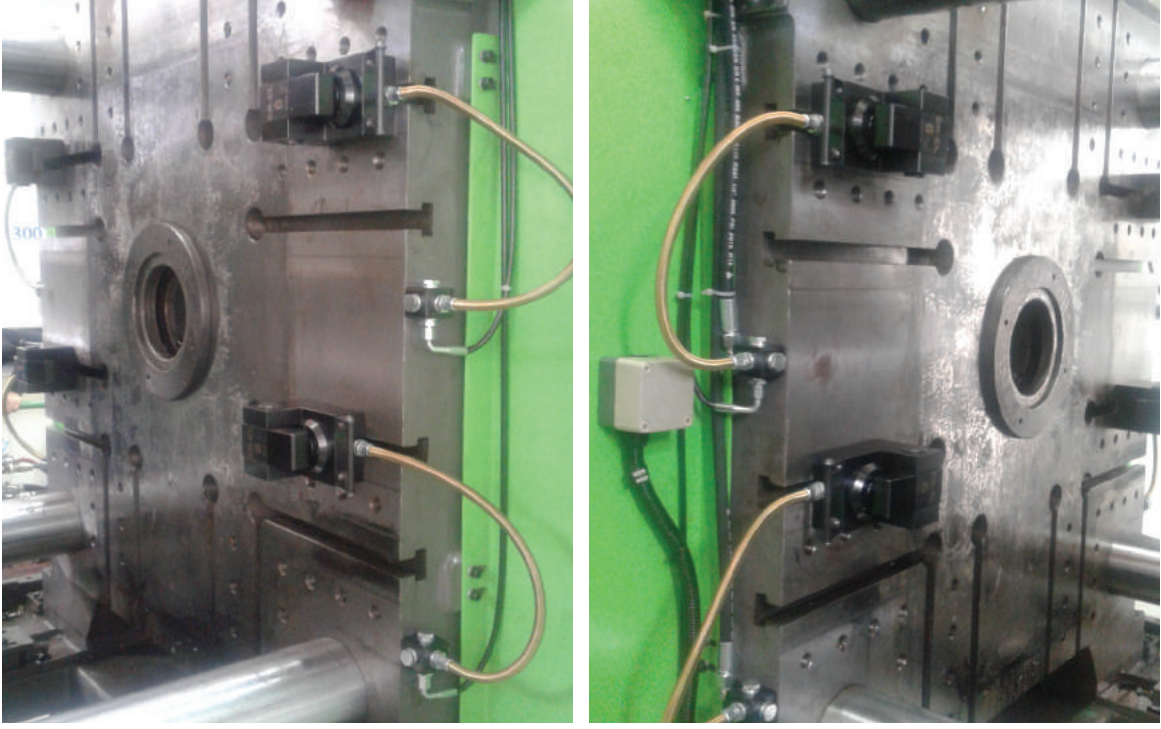


Zamanı
Üretime Dönüştürün..!



Use Time Wisely
for Production..!

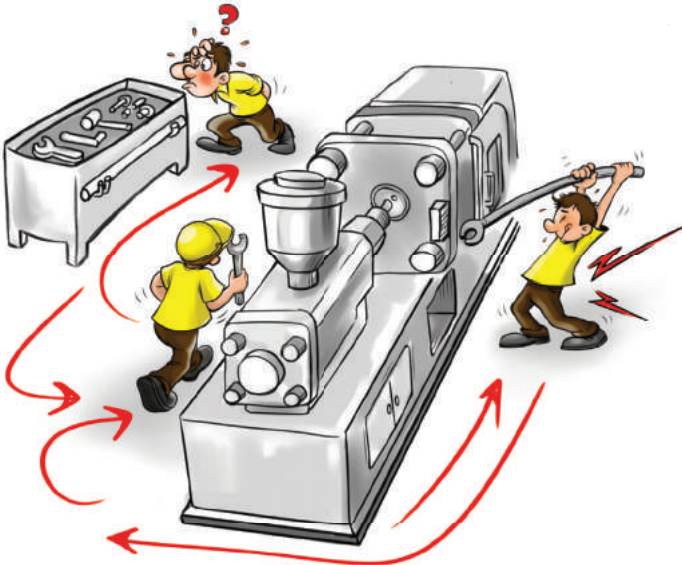




**Zamanı
Üretime Dönüştürün..!**



**Use Time Wisely
for Production..!**



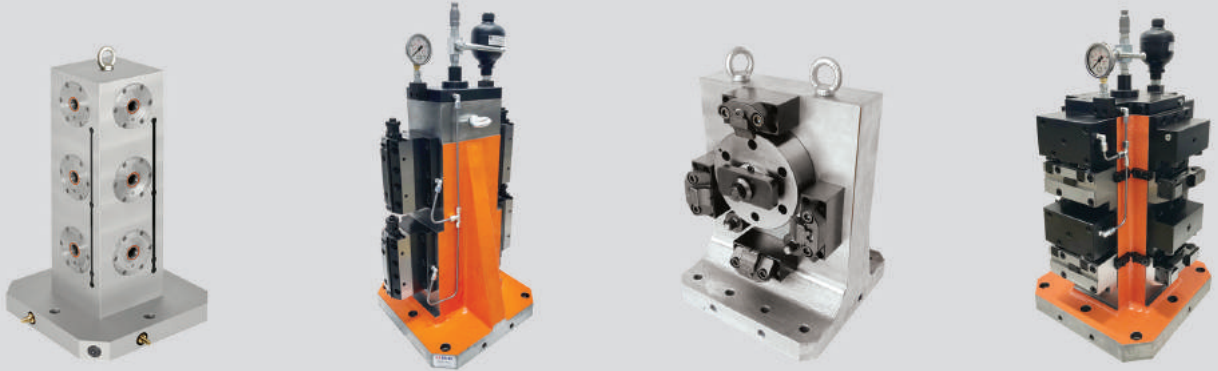
Bağlama ekipmanlarında kalite üretiyoruz..

"We produce quality in clamping equipment"

24'den fazla ülkeye ihracat yapıyoruz....



Export to more than 24 countries....



ER-EL®



ER-EL MAKİNA YEDEK PARÇA İMALATI SANAYİ ve TİCARET LTD. ŞTİ.

Çerkeşli OSB Mahallesi
İmes 3 Blv. No:14 41455
Dilovası - Kocaeli / TÜRKİYE

Tel.: (+90) 262 502 11 60 Pbx
Fax: (+90) 262 502 11 59

info@er-el.com.tr
www.er-el.com.tr