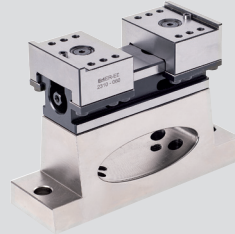




2018-19
Ürün Broşürü
Product Brochure

KALIP ve İŞ PARÇASI BAĞLAMA SİSTEMLERİ
Mold and Workpiece Clamping Systems



5-Eksen Blok Bağlama Sistemi
5-Axis Clamping Block System

Hızlı Kalıp Değişirme Sistemi
Quick Die Change System

ER-EL Zero Sistem
ER-EL Zero Point Clamping System

Hidrolik Komponentler
Hydraulic Components

Proje Bazlı Fikstür Uygulamaları
Project Based Fixture Applications



www.er-el.com.tr





"Bu Katalog / Broşürde yer alan fotoğraf, teknik resim, karikatür çizimler ve açıklamaların her türlü hakkı; 6762 sayılı Türk Ticaret Kanunu, 551 sayılı patent haklarının korunması hakkında KHK, 556 sayılı markaların korunması hakkında KHK, 554 sayılı endüstriyel tasarımların korunması hakkında KHK, 5846 sayılı fikir ve sanat eserleri kanunu vesair yasalar gereğince ER-EL Makina Yedek Parça İmalatı Sanayi ve Ticaret Ltd. Şti.'ne aittir. İzinsiz çoğaltılamaz ve kullanılamaz."

"Entire rights of the photographs, technical pictures, caricature drawings and explanations taking place in the catalog / brochure; belong to ER-EL MACHINE SPARE PARTS MANUFACTURING INDUSTRY AND TRADE LTD. CO. They can not be reproduced and used without permission"

ER-EL, gerekli gördüğü zamanlarda broşürde yer alan teknik çizim ve ölçülerde değişiklik yapma hakkını saklı tutar.
ER-EL, when it deems necessary in the brochure of technical drawings and measurements reserves the right to make changes.

DEĞERLİ MÜŞTERİMİZ;

ER-EL MAKİNA YEDEK PARÇA İMALATI SAN. VE TİC. LTD ŞTİ. olarak 1989'dan bu yana kalıp bağlama ve işleme ekipmanlarında bizi güven ve kalitenin simgesi haline getiren ürünler üretmekteyiz. Geçen yıllar içinde mevcut kapasite ve toplam istihdam alanında sürekli artan bir çizgiyle her geçen gün daha sağlam ve emin adımlarla ilerleyen ER-EL; bugün başta Avrupa ülkeleri olmak üzere 24'ten fazla ülkeye ihracat yapmaktadır.

Her biri ayrı değer ve öneme sahip olan müşterilerimizin ihtiyaç ve taleplerine uygun çözümler sunmak amacıyla faaliyet gösteren ARGE bölümümüz ürün çeşitliliğini arttırmaya yönelik çalışmalarını büyük bir özveriyle sürdürmektedir. Bu anlamda var olandan farklı, kaliteli ve güvenli ürünler adına yatırımlarını arttırarak verimli, sürdürülebilir bir yol izleyen firmamız ISO9001: 2015 Kalite Yönetim Sistemi, ISO 14001: 2015 Çevre Yönetim Sistemi, OHSAS 18001: 2007 İşçi Sağlığı Yönetimi ve 1803097844,1803091247 no'lu EC sertifikalarına uygun üretim yapmaktadır.

Bugün itibari ile iş parçası bağlama ve işleme ekipmanlarında 3500'ü aşan ürün çeşidi ile konusunda lider ve üretici firma olmanın gururunu yaşamaktayız.

Standart üretimlerimiz dışında proje bazlı fikstür imalatımız da mevcuttur. Başta Savunma & Uzay Sanayi olmak üzere, Otomotiv sektöründe, Beyaz Eşya, Ağır Makine ve Silah Sanayi sektörleri gibi pek çok alanda sanayinin güzide firmalarında iş parçasına özel tasarım yapıp ürettiğimiz mekanik, pnömomatik ve hidrolik fikstür ürünleri kullanılmaktadır. Sistem verimini optimize eden ürün grubumuzla; dünyaca kabul görmüş, alanında geçerliliğe sahip standartlarda üretmeye devam etmekteyiz.

ER-EL 2017 yılında taşındığı yeni fabrikasında üretim tesisi ve yönetim binası alanında dinamik ve uzman kadrosu ile gerek standart, gerek proje bazlı; fikstür çözümleri ile; müşteri memnuniyeti için üstün performans ile çalışmaktadır. Siz değerli müşterilerimize ER-EL'e olan güveninizden dolayı teşekkür eder, aynı istikrar ve güvenle uzun yıllar çalışmayı temenni ederiz.

Saygılarımızla;
ER-EL Yönetimi

OUR ESTEEMED CUSTOMER;

Our Company was established in 1989 and ever since the establishment, ER-EL name has become the symbol of confidence and quality in Mould Clamping and Processing Systems. Together with developing the existing capacity, company's total employment has shown an increasing value. The Company has increased its product variety in the area of Clamping Equipment. ER-EL gives great importance to Research And Development (R&D) activities and it increases product range in every year also; offers services to our valuable customers. On the other hand, our Company has certified its already existing quality by establishing ISO9001:2015 Quality Management System. ISO 14001: 2015 Environmental Management System , OHSAS 18001: 2007 Occupational Health Management and Number of the 1803097844, 1803091247 are produced according to EC certification.

As of today, our Company has the honour of having the product variety (workpieces) above 3500 pcs types in Clamping and Processing equipment and also the reason of being the leader and producer company in own sector. Needless to say ,product variety is just only one side of our business. More importantly, it is to be able to achieve the consistency of DEPENDABILITY and QUALITY.

ER-EL has its ready stock for finished products consisting of above 3500 types. By giving importance to the value of time, our considers customer satisfaction important with its powerful stock.

Our project-based fixtures manufacturing outside of our standard production are also available. Especially in eminent companies in our industry; Defense & Aerospace, Automotive, Appliances, Heavy Machinery and Weapons industry to have our fixture manufacturing industry.

ER-EL; as of today, exports to more than 24 countries, mainly Europe.

ER-EL that has moved to own new factory in 2017, continues its business activities with outstanding performance with dynamic and expert staff and have standard and project based solutions by being in compliance with the demands and continues to achieve customer satisfaction as its philosophy.

By taking this chance, we would like to thank you, our valuable customers, for your Trust in ER-EL and we reiterate our wishes for the continuation of our Cooperation in working together for many years to come...

Kind regards;
ER-EL Directors

Nr. 0900

5-Eksen
Blok Bağlama
5-Axis
Clamping Block



Nr. 0900

5-Eksen
Blok Bağlama
5-Axis
Clamping Block



Nr. 0900

5-Eksen
Blok Bağlama
Yükseltme
5-Axis Clamping
Block Extension



Nr. 0900

5-Eksen
Blok Bağlama
(Pnömatik)
5-Axis Clamping
Block (Pneumatic)



Nr. 0900

5-Eksen
Blok Bağlama
Plakası
5-Axis
Clamping
Block Plate



Nr. 0900

5-Eksen
Blok Bağlama
Ara Vasat
(Yumuşak)
5-Axis Clamping
Block Intermediary
Part (Soft)



Nr. 0900

5-Eksen
Blok Bağlama
Ara Vasat
(Sert)
5-Axis Clamping
Block Intermediary
Part (Hard)



Nr. 0900

5-Eksen
Blok Bağlama
Çektirme Cıvatası
5-Axis Clamping
Block Puller Bolt



Nr. 0900

5-Eksen Eğimli
Parçalar İçin
Blok Bağlama
5-Axis Clamping
Block Curved
Workpieces



Nr. 0900

5-Eksen
Blok Bağlama
Modüler Çektirme
Cıvatası
5-Axis Clamping
Block Curved
Workpieces



Nr. 0950

5-Eksen
Blok Bağlama
5-Axis
Clamping Block



Nr. 0950

5-Eksen
Blok Bağlama
Yükseltme
5-Axis
Clamping Block
Extension



Nr. 0950

5-Eksen
Blok Bağlama
5-Axis
Clamping Block



Nr. 0950

5-Eksen Eğimli
Blok Bağlama
Çektirme Cıvatası
5-Axis Clamping
Block Puller Bolt



Nr. 0950

5-Eksen
Blok Bağlama
Çektirme Cıvatası
5-Axis Clamping
Block Puller Bolt



Nr. 0950

5-Eksen
Blok Bağlama
Çektirme Cıvatası
5-Axis Clamping
Block Puller Bolt



Nr. 0950

5-Eksen
Blok Bağlama
Konumlama Burcu
5-Axis Clamping
Block Locating
Bushings



Nr. 0950

5-Eksen
Blok Bağlama
Konumlama Burcu
5-Axis Clamping
Block Locating
Bushings



Nr. 1010

Hidrolik Pabuç
Model CA
Hydraulic Clamp
Model CA



Nr. 1010

Hidrolik Pabuç
Model CV
Hydraulic Clamp
Model CV



Nr. 1015

Hidrolik Pabuç
Model CB
Hydraulic Clamp
Model CB



Nr. 1015

Hidrolik Pabuç
Model CC
Hydraulic Clamp
Model CC



Nr. 1015

Hidrolik Pabuç
Model CD
Hydraulic Clamp
Model CD



Nr. 1020

Hidrolik Kalıp Kaldırma
Model DL-DB
Die Lifter Hydraulic
Model DL-DB



Nr. 1022

Yayı Kalıp Kaldırma
Model DLS-DBS
Die Lifter Spring
Model DLS-DBS



Nr. 1025

Kalıp Kaydırma Kolu
Model RC
Die Arm
Model RC



Nr. 1030

Kalıp Kaydırma Kolu
Model RD
Die Arm
Model RD



Nr. 1033

Kalıp Kaydırma Kolu
Model RE/RF
Die Arm
Model RE/RF



Nr. 1037

Kalıp Kaydırma Kolu
Model RS
(Ağır Yük)
Die Arm
Model RS
(Heavy Duty)



Nr. 1040

Hava Tahrirli
Hidrolik Pompa
Ünitesi
Air Driven
Hydraulic
Pump Unit



Nr. 1040

Hidrolik El Pompası
Hydraulic Hand Pump



Nr. 1041

Kontrol Ünitesi
Control Unit



Nr. 1040

Elektrikli
Hidrolik Pompa
Ünitesi
Electric
Hydraulic
Pump Unit



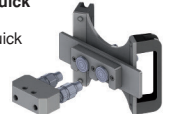
Nr. 1040

Elektrikli
Hidrolik Pompa
Ünitesi
Electric
Hydraulic
Pump Unit



Nr. 1042

Modüler Quick
Coupling
Modüler Quick
Coupling



Nr. 1043

Hidrolik Dönmeli
Bağlama
Hydraulic Swing
Clamp



Nr. 1045

Hidrolik Dönmeli
Bağlama
Hydraulic Swing
Clamp



Nr. 1047

Hidrolik Dönmeli
Bağlama
Hydraulic Swing
Clamp



Nr. 1050

Hidrolik Dönmeli
Bağlama
Hydraulic Swing
Clamp



Nr. 1051

Hidrolik Dönmeli
Bağlama
Hydraulic Swing
Clamp



Nr. 1052

Hidrolik Üstten
Bağlama
Hydraulic Above
Clamp



Nr. 1053

Hidrolik Dişli
Silindir (İtme)
Hydraulic
Thread
Cylinder
(Thrust)



Nr. 1055

Hidrolik Dişli
Silindir (Çekme)
Hydraulic Thread
Cylinder (Pull)



Nr. 1056

Hidrolik İş
Parçası
Destegi
Hydraulic
Work Support



Nr. 1056

Hidrolik İş
Parçası
Destegi
Hydraulic
Work Support



Nr. 1056

Hidrolik İş
Parçası
Destegi
Hydraulic
Work Support



Nr. 1057

Hidrolik
"Çekme" Tipi
Silindir
Hydraulic
Pull-Type Cylinder



Nr. 1058

Pnömatik Dönmeli
Bağlama
Pneumatic
Swing Clamp



Nr. 1058

Pnömatik Dönmeli
Bağlama
Pneumatic
Swing Clamp



Nr. 1058

Pnömatik Dönmeli
Bağlama
Pneumatic
Swing Clamp



Nr. 1058
Pnömatik Dönmeli
Bağlama
Pneumatic
Swing Clamp



Nr. 1058
Pnömatik
Üstten Bağlama
Pneumatic
Above Clamp



Nr. 1060
ER-EL
Zero Clamp
Gövde
ER-EL
Zero Clamp
Body



Nr. 1065
Çektirme Cıvatası
Pull Stud



Nr. 1067
Gövde Talaş
Koruyucu
Body Chip
Protector



Nr. 1120 T
Nr. 1130 T
Nr. 1150 T
Nr. 1160 T



Kızaklı Kombine
Bağlama Pabucu
Combined Sliding
Clamp

Nr. 1120 DT
Nr. 1130 DT
Nr. 1150 DT
Nr. 1160 DT



Kızaklı Kombine
Bağlama Pabucu
Combined Sliding
Clamp

Nr. 1120 M
Nr. 1130 M
Nr. 1150 M
Nr. 1160 M



Kızaklı Kombine
Bağlama Pabucu
Combined Sliding
Clamp

Nr. 1120
Nr. 1130
Nr. 1150
Nr. 1160



Üst Kızak
Grubu
Upper Slide
Group

Nr. 1120
Nr. 1130
Nr. 1150
Nr. 1160



T-Kızaklı
Gövde
Body with
Bottom T-Slide

Nr. 1120
Nr. 1130
Nr. 1150
Nr. 1160



Alt Destek
Bottom
Support

Nr. 1120
Nr. 1130
Nr. 1150
Nr. 1160



Pabuç Kaldırma
Cıvata ve Somunu
Clamp Lifting
Bolt and Nut

Nr. 1120
Nr. 1130
Nr. 1150
Nr. 1160



Sabitleme İmbus
Cıvatası
Imbus Bolt for Fixing

Nr. 1120
Nr. 1130
Nr. 1150
Nr. 1160



Sabitleme İmbus
Cıvata ve T-Pabuç
Fixing Imbus
Bolt and T-Nut

Nr. 1120
Nr. 1130
Nr. 1150
Nr. 1160



Ön Baskı Pabucu
Front Press Clamp

Nr. 1170
Ayarlanabilir
Destek Cıvatalı
Kombine
Bağlama Pabucu
Combined
Coupling Clamps
with Adjustable
Support Bolt



Nr. 1190
Ayarlanabilir
Destek Cıvatalı
Kombine
Bağlama Z-Pabuç
Combined
Coupling Z-Clamp
with Adjustable
Support Bolt



Nr. 1195
Çift Taraflı
Bağlama
Pabucu
Coupling
Clamps
Double Sided



Nr. 1200
S-Bağlama
Pabucu
S-Connecting
Lugs



Nr. 1205
Kademeli
Bağlama
Pabucu
Stepped
Coupling
Clamp



Nr. 1210
Kademeli
Bağlama
Pabucu
Stepped
Coupling
Clamp



Nr. 1230
Basamaklı
Kombine Pabuç
Stepped
Combined Clamp



Nr. 1250
Kombine
Bağlama
Pabucu
Combined
Coupling Clamp



Nr. 1270
Desteksiz
Askı Pabuç
Unsupported
Suspension
Clamp



Nr. 1275
Kombine
Burçlu Pabuç
Combined Clamp
With Bush



Nr. 1280
Kombine
Burçlu Pabuç
Combined Clamp
With Bush



Nr. 1282
Oynar Başlı
Baskı Pabucu
Pivoting Head
Pad Printing



Nr. 1283
Oynar Başlı
Baskı Pabucu
Pivoting Head
Pad Printing



Nr. 1285
Yükseltme Kovanı
Support to
The Hive



Nr. 1287
Baskı
Pabucu
Pressure
Pad



Nr. 1288
Baskı
Pabucu
Pressure
Pad



Nr. 1290
Merdiven Dış
Bağlama Pabucu
Serrated Thread
Clamp



Nr. 1310
Merdiven
Dış Destek
Serrated Thread
Support



Nr. 1320
Çatal Pabuç
Bifurcated
Clamp



Nr. 1330
Destek Delikli
Düz Pabuç
Straight Clamp
with Support
Hole



Nr. 1350
Düz Pabuç
Straight Clamp



Nr. 1370
Kademeli
Destek Delikli
Düz Pabuç
Straight
Clamp with
Stepped
Support Hole



Nr. 1390
Çatal Pabuç
Bifurcated Clamp



Nr. 1387
Plaka Bağlama Pabucu
Plate Sliding Clamp



Nr. 1400
Kademeli
Destek Delikli
Çatal Pabuç
Bifurcated
Clamp with
Stepped
Support Hole



Nr. 1410
Destek Delikli
Çatal Pabuç
Bifurcated
Clamp with
Support Hole



Nr. 1450
Destek Delikli
Z-Bağlama
Pabucu
Z-Type
Clamp with
Support Hole



Nr. 1470
Silindirik Başlı
Çatal Pabuç
Forked Clamp
with Pin
Head



Nr. 1472
Üstten Bağlama
Above Clamping



Nr. 1473
Sıkıştırma Pimi
Spring Locating Pins



Nr. 1474
Tek Dokunuş
Pimli Bağlama
Pull Clamps



Nr. 1475
Tek Dokunuş
Bağlama Pimi
Clamping Pins



Nr. 1476
Tek Dokunuş
Bağlama Cıvatası
Clamping Screws



Nr. 1477
Pimli Bağlama
Power-tool
Actuated Block
Pull Clamps



Nr. 1478
Bağlama Cıvatası
Clamping Screws



<p>Nr. 1479 Dönmeli Üstten Bağlama Swing Clamps For Torque Control</p> 	<p>Nr. 1480 Dönmeli Üstten Bağlama Swing Clamps For Torque Control</p> 	<p>Nr. 1481 Tek Dokunuş Dönmeli Üstten Bağlama Swing Clamps With Cam Handle</p> 	<p>Nr. 1482 Tek Dokunuş Dönmeli Üstten Bağlama Swing Clamps With Cam Handle</p> 	<p>Nr. 1483 Tek Dokunuş Üstten Bağlama One-Touch Above Clamping</p> 
<p>Nr. 1484 Dış Çap Bağlama Outer Diameter Clamp</p> 	<p>Nr. 1485 Yumuşak Ayak Jaws</p> 	<p>Nr. 1486 İç ve Dış Çap Bağlama Inner and Outer Diameter Clamp</p> 	<p>Nr. 1486 Dış Çap Form Yumuşak Çene Outer Diameter Soft Jaw</p> 	<p>Nr. 1486 İç Çap Form Yumuşak Çene Inner Diameter Soft Jaw</p> 
<p>Nr. 1486 İç Çap Form Yumuşak Çene Cıvatası Inner Diameter Soft Jaw Bolt</p> 	<p>Nr. 1487 Delik İçi Bağlama I.D. Holding Clamps</p> 	<p>Nr. 1487 Delik İçi Bağlama I.D. Holding Clamps</p> 	<p>Nr. 1488 Delik İçi Bağlama I.D. Holding Clamps</p> 	<p>Nr. 1489 Tek Dokunuş Bağlama Single Touch Clamp</p> 
<p>Nr. 1489 Tek Dokunuş Bağlama Burcu Single Touch Clamping Bush</p> 	<p>Nr. 1489 Konumlama Burcu (Kapalı) Flex Locator Bushings (Blind)</p> 	<p>Nr. 1489 Konumlama Pimi Flex Locator Pins</p> 	<p>Nr. 1489 Konumlama Pimi Kapağı Flex Locator Protecting Covers</p> 	<p>Nr. 1489 Konumlama Burcu (Açık) Flex Locator Bushings (Through)</p> 
<p>Nr. 1489 Konumlama Pimi Flex Locator Pins</p> 	<p>Nr. 1489 Konumlama Pimi Kapağı Flex Locator Protecting Covers</p> 	<p>Nr. 1489 Pnömatik Bağlama Pneumatic Clamp</p> 	<p>Nr. 1489 Pnömatik Bağlama Burç Pneumatic Clamping Bush</p> 	<p>Nr. 1490 Pabuç Destek Cıvatası Clamp Support Bolt</p> 
<p>Nr. 1510 Trapez Dış Yükseltici Destek Trapeze Thread Lifter Support</p> 	<p>Nr. 1515 Manyetik Vidalı Yükseltici Magnetic Screw Booster</p> 	<p>Nr. 1517 Modüler Manyetik Yükseltici Modular Magnetic Booster</p> 	<p>Nr. 1520 Blok Destek Support Block</p> 	<p>Nr. 1530 Trapez Dış Yükseltici Destek Trapeze Thread Lifter Support</p> 
<p>Nr. 1550 Trapez Dış Yükseltici Destek Trapeze Thread Lifter Support</p> 	<p>Nr. 1555 Radüslü Destek Rad-top Support</p> 	<p>Nr. 1560 Bilyalı Destek Ball Support</p> 	<p>Nr. 1565 V-Yatak V-Clamping Block</p> 	<p>Nr. 1570 Pimli Destek Pin Support</p> 
<p>Nr. 1575 Ara Merkezleme Vasatı Intermediary Centering Mean</p> 	<p>Nr. 1580 Basamaklı Destek Stepped Support</p> 	<p>Nr. 1585 Merdivenli Dış Kombine Destek Serrated Thread Combined Support</p> 	<p>Nr. 1588 Ayarlı Destek Adjustable Support</p> 	<p>Nr. 1590 T-Ayaklı Saplama T-Slot Bolt</p> 
<p>Nr. 1610 Somunlu Pullu T-Ayaklı Saplama T-Slot Bolt with Nut and Washer</p> 	<p>Nr. 1630 Kombine T-Ayaklı Saplama Combined T-Slot Bolt</p> 	<p>Nr. 1650 Dereceli T-Ayaklı Saplama Graded T-Slot Bolt</p> 	<p>Nr. 1670 Anahtar Ağızlı Saplama Wrench Mouth Stud</p> 	<p>Nr. 1690 Düz Saplama Straight Stud</p> 
<p>Nr. 1710 Uzun T-Pabuç Long T-Nut</p> 	<p>Nr. 1730 Deliksiz T-Pabuç T-Nut without Hole</p> 	<p>Nr. 1750 T-Pabuç T-Nut</p> 	<p>Nr. 1770 Dereceli T-Pabuç Graded T-Nut</p> 	<p>Nr. 1790 Takviyeli Somun Hexagon Nut</p> 

Nr. 1810
Pulu Somun
Nut with Washer



Nr. 1830
Uzatma Somun
Extension Nut



Nr. 1840
Hızlı Somun
Quick Nut



Nr. 1850
Oynar Başlı
Pulu Somun
Ball Head Nut



Nr. 1870
Pul
Washer



Nr. 1890
Radüslü Pul
Rad-top Washer



Nr. 1910
Dereceli Pul
Graded Washer



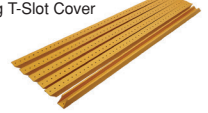
Nr. 1930
Dereceli Pul
Graded Washer



Nr. 1950
T-Kanal Temizleyici
T-Slot Scraper



Nr. 1955
T-Kanal Koruyucu
Milling T-Slot Cover



Nr. 1960
Modüler T-Blok
Modular T-Block



Nr. 1970
Pabuç Kaldırma
Yaylı Pul
for Lifting
the Washer



Nr. 1990
Vidalı Yükselticili
Bağlama Set
Screwed
Coupling
Set with
Lifter



Nr. 2010
Merdiven Yükselticili
Bağlama Set
Coupling
Set with
Serrated
Hell Block



Nr. 2020
Zincirli Sıkma
Fixture Chain



Nr. 2020
Ayar Ünitesi
Setting Unit



Nr. 2020
Kanca Ünitesi
Hook Unit



Nr. 2030
Dereceli Yandan
Bağlama Set
Graded side
Wrench Set



Nr. 2050
Dereceli Yandan
Bağlama
(Paralelli) Set
Graded side
Wrench Set
(With Parallel)



Nr. 2070
Kızaklı Yandan
Bağlama Set
Sliding Side
Wrench Set



Nr. 2072
Yandan
Bağlama
Side
Clamps



Nr. 2073
Yandan
Bağlama
Side
Clamps



Nr. 2077
Yandan
Bağlama
Side
Clamps



Nr. 2080
Yandan
Bağlama
Side
Clamps



Nr. 2090
Kollu Yandan
Bağlama Set
Armed Side
Press Set



Nr. 2095
Blok Yandan
Bağlama
Block Side
Press



Nr. 2095
Blok Yandan
Bağlama
Block Side
Press



Nr. 2098
Blok Yandan
Bağlama
Dayaması
Block Stopper
Side Press



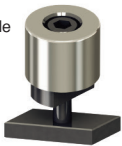
Nr. 2098
Blok Yandan
Bağlama
Dayaması
Block Stopper
Side Press



Nr. 2110
Çift Çeneli Yandan
Bağlama Pabucu
Side Press
Clamp with
Double Claw



Nr. 2120
Silindir Dayama
Cylinder Pluggable



Nr. 2130
Dayama
Clamp Rest



Nr. 2135
Yandan
Bağlama
Side
Clamps



Nr. 2137
Yandan
Bağlama
Side
Clamps



Nr. 2139
Tek Dokunuş
Yandan
Bağlama
Cam Edge
Clamps



Nr. 2141
Yandan
Bağlama
Side
Clamps



Nr. 2143
Yandan
Bağlama
Side
Clamps



Nr. 2144
Yandan
Bağlama
Side
Clamps



Nr. 2150
Kanal İçi
Yandan
Bağlama
In-Slot
Side Clamp



Nr. 2170
Yandan Bağlama
Pençe Pabuç
Jaw Clamp



Nr. 2190
Çift Açılır
Yandan Bağlama
Side Press with
Double Opening



Nr. 2210
Çift Açılır
Yandan Bağlama
Side Press with
Double Opening



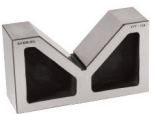
Nr. 2230
Paralel Set
Parallel Set



Nr. 2250
Paralel Set
Parallel Set



Nr. 2270
V-Yatak
V-Clamping
Block



Nr. 2290
XV-Yatak
XV-Clamping
Block



Nr. 2295
CNC 5 Eksen
Parça Bağlama
Aparatı
CNC 5 Axis
Clamping
Parts Apparatus



Nr. 2297
CNC 5 Eksen
Parça Bağlama
Takozu
CNC 5 Axis
Clamping
Parts Wedge



Nr. 2300
Kavramalı Mengene
Vice Grip



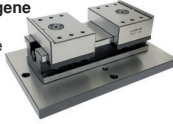
Nr. 2305
Hidrolik Çift Açılır Mengene
Hydraulic Centering Vice



Nr. 2307
Pnömatik
Çift Açılır
Mengene
Pneumatic
Centering Vice



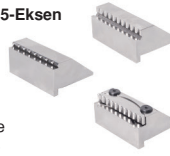
Nr. 2310
Çift Açılır
Çelik Mengene
Steel Vice
with Double
Opening



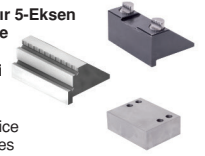
Nr. 2315
Çift Açılır
5-Eksen
Mengene
Double
Opening
5-Axis Vice



Nr. 2310
Çift Açılır 5-Eksen
Mengene
Çene
Çesitleri
Double
Opening
5-Axis Vice
Jaw Types



Nr. 2310
Çift Açılır 5-Eksen
Mengene
Çene
Çesitleri
Double
Opening
5-Axis Vice
Jaw Types



Nr. 2310
Çift Açılır
Çelik Mengene
Yedek Parçalar
Spare Parts of
Steel Vice with
Double Opening



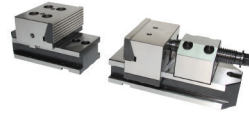
Nr. 2320
Hidrolik Mengene
Hydraulic Vice



Nr. 2330
Mekanik Çelik Mengene
Mechanical Steel Vice



Nr. 2345
Modüler Mekanik Çelik Mengene
Modüler Mechanical Steel Vice



Nr. 2333
Nr. 2334
Nr. 2335
Nr. 2336
Nr. 2340
Mek. Çelik Men.
Faturalı Çeneler
Mechanical Steel Vice
Jaws with Stopper



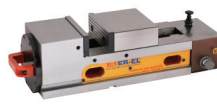
Nr. 2330
Mekanik Çelik Mengene
Yedek Parçaları
Spare Parts of
Mechanical
Steel Vice



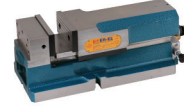
Nr. 2345
Modüler Mekanik
Çelik Mengene
Yedek Parçaları
Modüler
Spare Parts
of Mechanical
Steel Vice



Nr. 2350
Pnömatik Mengene
Pneumatic Vice



Nr. 2370
Pnömatik Mengene
Pneumatic Vice



Nr. 2375
Grup Çift Açılır Çelik Mengene
Group Double Opens Steel Vice



Nr. 2385
Hassas Delik
İşleme Aparatı
Precision Hole
Making Tool



Nr. 2390
Delik İşleme
Aparatı
Hole Machining
Apparatus



Nr. 2410
Freze Tarama
Başlığı Tutucusu
Milling Machine
Hatching Headpiece
Holder



Nr. 2415
Freze Tarama
Başlığı Tutucusu
Milling Machine
Hatching Headpiece
Holder



Nr. 2420
Freze Tarama
Başlığı
Milling Machine
Hatching
Headpiece



Nr. 2430
Çok Çeneli Seri Mengene
Multi Jawed Wrench Tooling



Nr. 2435
Çok Çeneli Seri Mengene
Multi Jawed Wrench Tooling



Nr. 2430
Çok Çeneli
Seri Mengene
Sert Çeneler
Hard Jaws of
Multi Jawed
Wrench Tooling



Nr. 2430
Çok Çeneli
Seri Mengene
Sert Çeneler
Hard Jaws of
Multi Jawed
Wrench Tooling



Nr. 2430
Çok Çeneli Seri Mengene
Yedek Parçaları
Spare Parts
of Multi
Jawed Wrench
Tooling



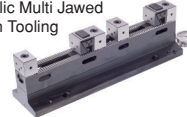
Nr. 2430
Çok Çeneli
Seri Mengene
Yedek Parçaları
Spare Parts
of Multi
Jawed Wrench
Tooling



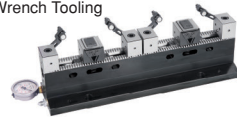
Nr. 2440
Seri Mengene
Serial Vice



Nr. 2443
Hidrolik Çok Çeneli
Seri Mengene
Hydraulic Multi Jawed
Wrench Tooling



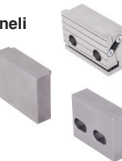
Nr. 2445
Hidrolik Çok Çeneli Seri Mengene
Hydraulic Multi Jawed
Wrench Tooling



Nr. 2443
Hidrolik Çok Çeneli
Seri Mengene
Sert Çeneler
Hard Jaws of
Hydraulic Multi
Jawed Wrench
Tooling



Nr. 2443
Hidrolik Çok Çeneli
Seri Mengene
Sert Çeneler
Hard Jaws of
Hydraulic Multi
Jawed Wrench
Tooling



Nr. 2443
Hidrolik Çok Çeneli
Seri Mengene
Yedek Parçaları
Spare Parts of
Hydraulic
Multi Jawed
Wrench Tooling



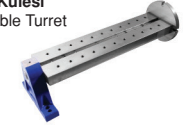
Nr. 2443
Hidrolik Çok Çeneli
Seri Mengene
Yedek Parçaları
Spare Parts of
Hydraulic
Multi Jawed
Wrench Tooling



Nr. 2445
Hidrolik Çok Çeneli
Seri Mengene
Yedek Parçaları
Spare Parts of
Hydraulic
Multi Jawed
Wrench Tooling



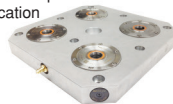
Nr. 2450
Divizör Kulesi
Index Table Turret



Nr. 2470
Divizör Kulesi
Index Table Turret



Nr. 2475
ER-EL Zero Clamp
Uygulamalı Tabla
ER-EL Zero Clamp
Plate Application



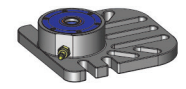
Nr. 2480
ER-EL Zero Clamp
Uygulamalı Kule
ER-EL Zero Clamp
Turret Application



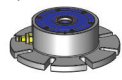
Nr. 2481
5-Eksen Zero Clamp Tabla
5-Axis Zero Clamp Plate



Nr. 2482
Modüler Zero Clamp
Modular Zero Clamp



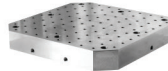
Nr. 2483
Modüler Zero Clamp
Modular Zero Clamp



Nr. 2490
CNC Yatay İşleme Tablası
CNC Horizontal Clamping Pallet



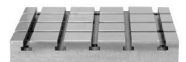
Nr. 2510
CNC Yatay İşleme Tablası
CNC Horizontal Clamping Pallet



Nr. 2530
CNC Dik İşleme Pleyti
CNC Vertical Processing Plate



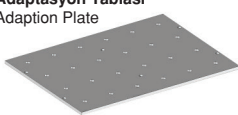
Nr. 2550
CNC Dik İşleme Pleyti
CNC Vertical Processing Plate



Nr. 2557
Pompa Ünitesi
Pump Unit



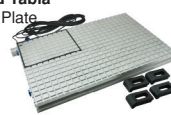
Nr. 2560
Adaptasyon Tablası
Adaption Plate



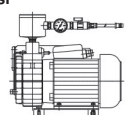
Nr. 2563
Mavi Vakum Ped
Blue Vacuum Pad



Nr. 2565
Vakumlu Tabla
Vacuum Plate



Nr. 2567
Vakum Pompası
Vacuum Pump



Nr. 2570
L Gönye
L Setsquare



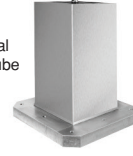
Nr. 2590
L Gönye
L Setsquare



Nr. 2600
Çatal Kule
Fork Tower



Nr. 2610
CNC Yatay İşleme Kulesi
CNC Horizontal Processing Cube



Nr. 2630
CNC Yatay İşleme Kulesi
CNC Horizontal Processing Cube



Nr. 2650
CNC Yatay İşleme Kulesi
CNC Horizontal Processing Cube



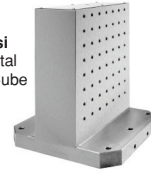
Nr. 2670
CNC Yatay İşleme Kulesi
CNC Horizontal Processing Cube



Nr. 2690
CNC Yatay İşleme Kulesi
CNC Horizontal Processing Cube



Nr. 2710
CNC Yatay İşleme Kulesi
CNC Horizontal Processing Cube



Nr. 2730
Kalıp Taşıma Mapası
Ringbolt for Mould Carrying



Nr. 2750
Kalıp Taşıma Mapası
Ringbolt for Mould Carrying



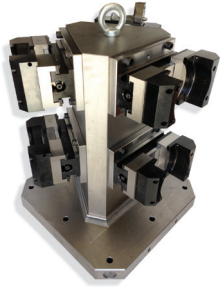
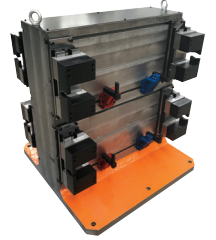
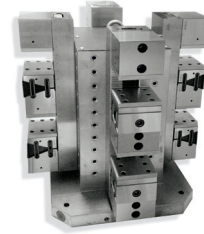
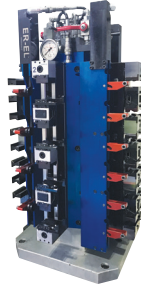
Nr. 2770
CNC Yumuşak Ayak
CNC Soft Podous

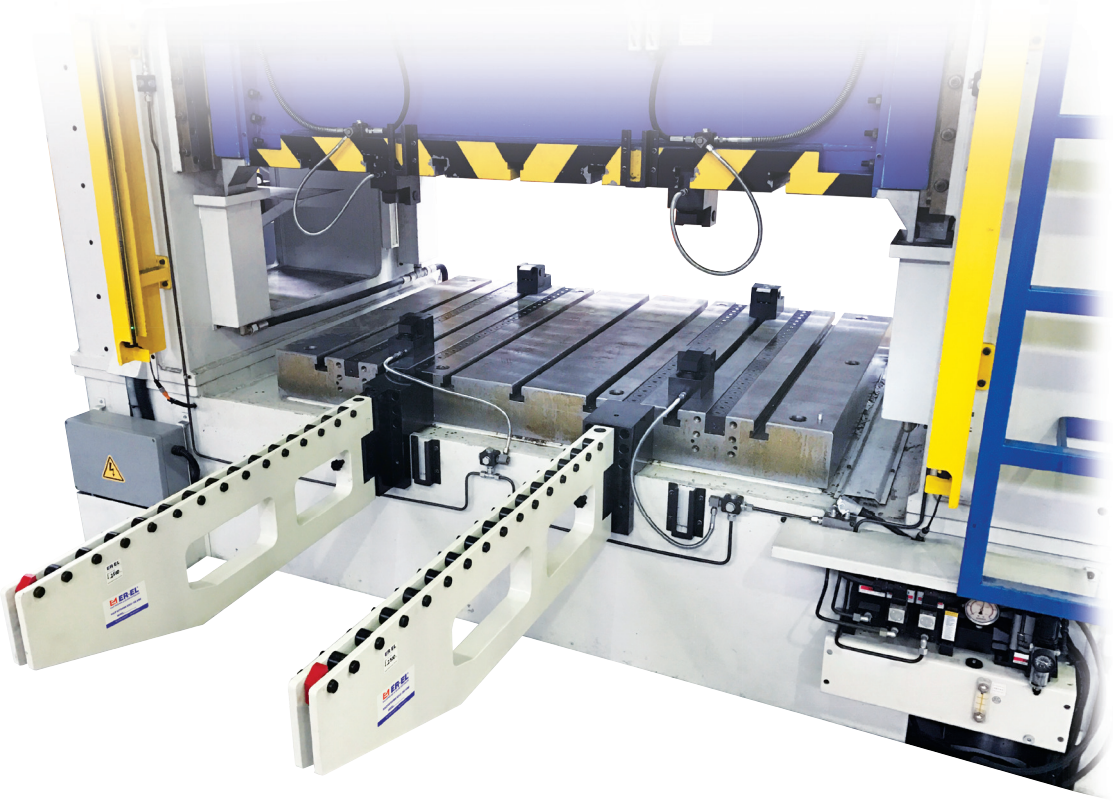


Nr. 2790
Yumuşak Ayak T-Pabucu
CNC Soft Podous T-Nut



Özel Fikstürler
Special Fixtures

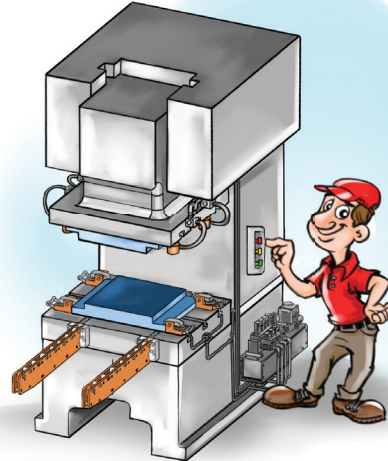
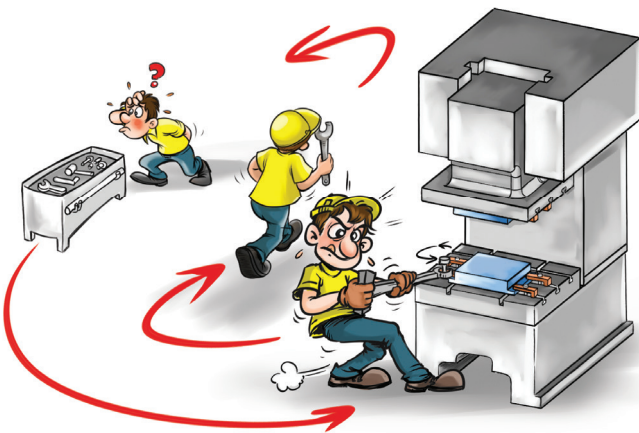


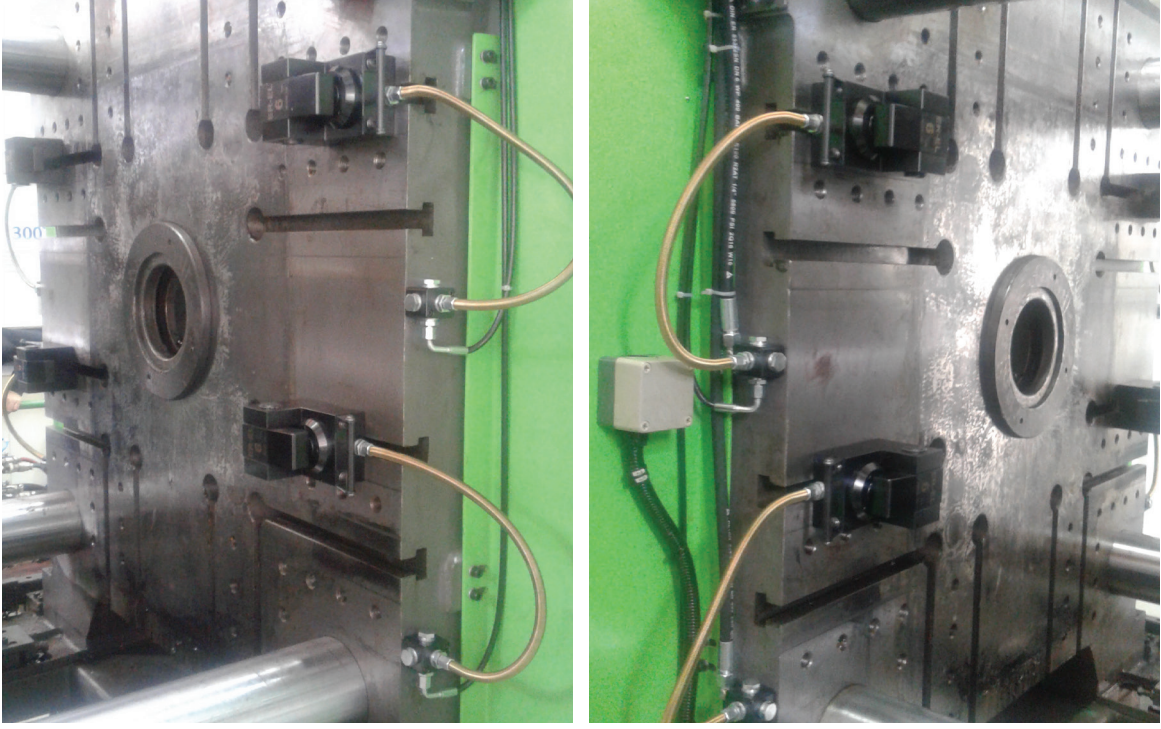


Zamanı
Üretime Dönüştürün..!



Use Time Wisely
for Production..!

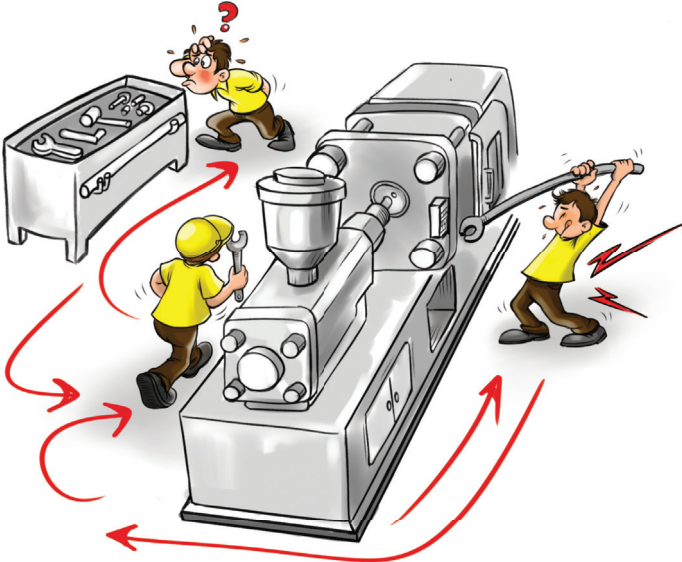




**Zamanı
Üretime Dönüştürün..!**



**Use Time Wisely
for Production..!**



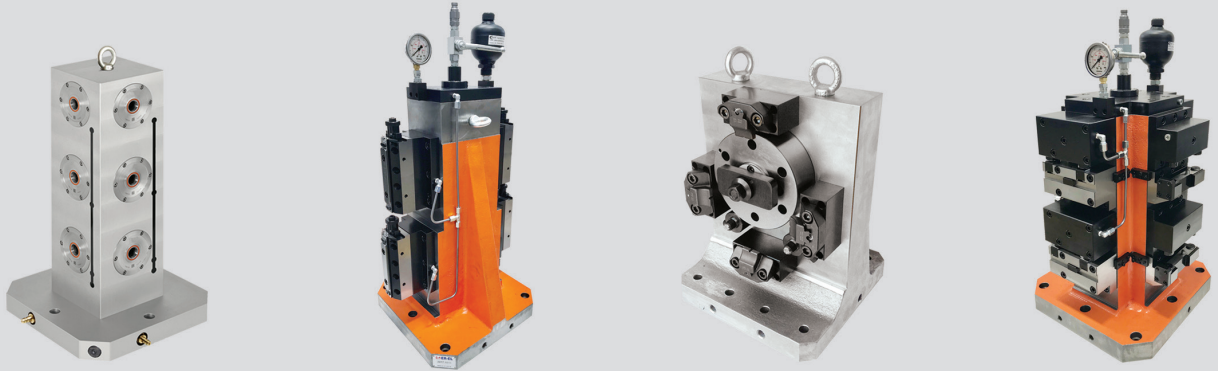
Bağlama ekipmanlarında kalite üretiyoruz..

"We produce quality in clamping equipment"

24'den fazla ülkeye ihracat yapıyoruz....



Export to more than 24 countries....



ER-EL®



ER-EL MAKİNA YEDEK PARÇA İMALATI SANAYİ ve TİCARET LTD. ŞTİ.

Çerkeşli OSB Mahallesi
İmes 3 Blv. No:14 41455
Dilovası - Kocaeli / TÜRKİYE

Tel.: (+90) 262 502 11 60 Pbx
Fax: (+90) 262 502 11 59

info@er-el.com.tr
www.er-el.com.tr

facebook.com/erelmakina
facebook.com/erelmachine

twitter.com/ERELkalip

instagram.com/erelkalip

linkedin.com/pub/er-el-makina

plus.google.com/u/0/+ER-ELMAKINA

youtube.com/erelkalip