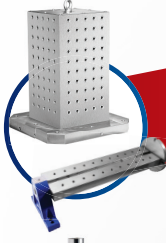


ER-EL®

KALIP ve İŞ PARÇASI BAĞLAMA SİSTEMLERİ
Mold and Workpiece Clamping Systems



CNC İşleme Tablası ve Kuleleri
CNC Processing Table And Tower



5-Eksen Blok Bağlama Sistemi
5-Axis Clamping Block System



Hızlı Kalıp Değişirme Sistemi
Quick Mold Change System



Hidrolik & Pnömatik Komponentler
Hydraulic & Pneumatic Components



ER-EL Zero Sistem
ER-EL Zero Point Clamping System



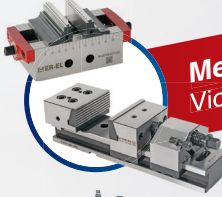
Standart Bağlama Ekipmanları
Standard Clamping Equipment



Tek Dokunuş Bağlama
Single Touch Clamps



MIKSAN Hızlı Bağlantı Sistemleri
MIKSAN Quick Clamping Systems



Mengeneler
Vices



Proje Bazlı Fikstür Uygulamaları
Project Based Fixture Applications



www.er-el.com.tr



2024
Ürün Broşürü
Product Brochure



"Bu katalogta yer alan resim, teknik çizim ve açıklamaların her türlü hakkı; 6762 sayılı Türk Ticaret Kanunu, 551 sayılı patent haklarının korunması hakkında KHK, 556 sayılı markaların korunması hakkında KHK, 554 sayılı endüstriyel tasarımların korunması hakkında KHK, 5846 sayılı fikir ve sanat eserleri kanunu vesair yasalara gereğince ER-EL Makina Yedek Parça İmalatı Sanayi ve Ticaret Ltd. Şti.'ne aittir. İzinsiz çoğaltılamaz ve kullanılamaz."

"Entire rights of the pictures, technical drawings and explanations taking place in the catalogue belong to ER-EL MACHINE SPARE PARTS MANUFACTURING INDUSTRY AND TRADE LTD. CO. They can not be reproduced and used without permission"

ER-EL, gerekli gördüğü zamanlarda katalogta yer alan teknik çizim ve ölçülerde değişiklik yapma hakkını saklı tutar. ER-EL, when it deems necessary in the catalog of technical drawings and measurements reserves the right to make changes.



DEĞERLİ MÜŞTERİMİZ;

ER-EL MAKİNA YEDEK PARÇA İMALATI SAN. VE TİC. LTD ŞTİ. olarak 1989 'dan beri kalıp bağlama ve işleme ekipmanlarında bizi güven ve kalitenin simgesi haline getiren ürünler üretmekteyiz. Geçen yıllar içinde mevcut kapasite ve toplam istihdam alanında sürekli artan bir çizgiyle her geçen gün daha sağlam ve emin adımlarla ilerleyen ER-EL; bugün başta Avrupa ülkeleri olmak üzere 45'i aşkın ülkeye ihracat yapmaktadır.

Her biri ayrı değer ve öneme sahip olan müşterilerimizin ihtiyaç ve taleplerine uygun çözümler sunmak amacıyla faaliyet gösteren ARGE bölümümüz ürün çeşitliliğini arttırmaya yönelik çalışmalarını büyük bir özveriyle sürdürmektedir. Katma değerli, kaliteli ve güvenli ürünler üretmek adına yatırımlarını arttırarak verimli, sürdürülebilir bir yol izleyen firmamız; 2004 yılında ISO 9001:2015 Kalite Yönetim Sistemini kurarak var olan kalitesini belgelendirmiştir. Akabinde ISO14001:2015 Çevre Yönetim Sistemi, ISO 45001:2018 İş Sağlığı ve Güvenliği Yönetim Sistemi ve CE sertifikalarına sahip olarak buna uygun üretim yapmaktadır.

Bugün itibari ile Kalıp & İş parçası Bağlama Ekipmanları, İşleme Sistemlerinde 4500'ü aşan hemen teslim stok ürünü çeşitleriyle konusunda lider ve üretici firma olmanın gururunu yaşamaktayız.

Standart üretimlerimiz dışında proje bazlı fiykir imalatımız da mevcuttur. Başta Savunma & Havacılık Sanayi olmak üzere, Otomotiv, Beyaz Eşya, Ağır Makine ve Silah Sanayi sektörleri gibi Sanayinin güzide firmalarında; iş parçasına özel tasarım yapıp ürettiğimiz mekanik, pnömatik ve hidrolik fiykir ürünleri kullanılmaktadır. Sistem verimini optimize eden ürün grubumuzla; dünyaca kabul görmüş, alanında geçerliliğe sahip standartlarda üretmeye devam etmekteyiz.

Firmamız 2017 yılında taşındığı yeni fabrikasında; üretim tesisi ve yönetim binası alanında dinamik ve uzman kadrosu ile gerek standart, gerek proje bazlı fiykir çözümleri ile müşteri memnuniyeti için üstün performans ile çalışmaktadır.

Uzun yıllardır ülkemizde ve Yurtdışında kalıp bağlama elemanları üreticisi olarak sektöre hizmet veren MİKSAN Hızlı Bağlama Sistemleri firması satın alınarak ER-EL Kalıp Bağlama ve İşleme Sistemleri firmamız bünyesine katılmıştır. Bir ER-EL markası olan MİKSAN ürünleri; firmamız kalite ve güvencesiyle hizmet vermeye devam edecektir.

Siz değerli müşterilerimize ER-EL'e olan güveninizden dolayı teşekkür eder, aynı istikrar ve güvenle uzun yıllar çalışmayı temenni ederiz.

Saygılarımızla;
ER-EL Yönetimi

OUR ESTEEMED CUSTOMER;

ER-EL MACHINE SPARE PARTS MANUFACTURING INDUSTRY CO.LTD. Since 1989, we have been producing products that make us a symbol of trust and quality in mold clamping and processing equipment. Over the years, ER-EL has progressed more and more confidently with its increasing capacity and total employment. Today, it export to more than 45 countries, mainly European countries.

Our R & D department, which operates to provide solutions that meet the needs and demands of our customers, each of which has a distinct value and importance, continues its efforts to increase the product variety with great devotion. Our company follows an efficient, sustainable way by increasing its investments in order to produce value added, quality and safe products; In 2004, it established ISO 9001:2015 Quality Management System and documented its existing quality. The company has ISO14001:2015 Environmental Management System, ISO 45001:2018 Occupational Health and Safety Management System.

As of today, we are proud to be the leader and manufacturer company in the field of mold & workpiece clamping equipment and processing systems, over 4500 fast immediate delivery stock products.

In addition to our standard production, we also produce project-based special fixture apparatus. Especially in Defense & Aviation Industry, Automotive, White Goods, Heavy Machinery and Weapon Industry sectors such as industry-renowned companies; mechanical, pneumatic and hydraulic fixture products that we design and produce for the workpiece are used. With our product group optimizing system efficiency; we continue to produce world-accepted standards that are valid in the field.

Our company moved to the new factory in 2017; with its dynamic and expert staff in the field of production facility and management building, it works with superior performance for customer satisfaction with both standard and project based fixture solutions.

MIKSAN Fast Coupling Systems company which has been serving to the sector as a manufacturer of mold fasteners in our country and abroad for many years has been purchased as of and ER-EL Mold Clamping and Processing Systems has joined our company. MIKSAN products which are an ER-EL brand; Our company will continue to serve with quality and assurance.

We would like to thank you, our esteemed customers for your trust in ER-EL and hope to work for many years with the same stability and confidence.

Kind regards;
ER-EL Directors

**Kombinasyon**

- Modüler montaj özelliği ve 5 kenar işlem yapabilme kabiliyetiyle CNC Yatay işleme, CNC Dik işleme, CNC 5 eksen T-Kanallı ve Delikli tezgah tablalarında kullanılır.

Combination

- Its modular assembly and 5 edge ability, it can be used on CNC Horizontal, CNC Vertical CNC 5 Axis machines with T-Slots and rasterized plates.

**Özellikler**

- 5 kenara operasyon kolaylığı
- Yükseltilebilir özellik
- Değişken sabitleme olanakları
- Adetli işlerde tekrarlanabilir hassasiyet
- Yüksek sıkma kuvveti

Features

- Ease at 5 axis operations
- Height adjusting feature
- Variable fixing possibility
- Repeating precision at mass production
- High clamping force

Nr. 0950
5-Eksen
Blok Bağlama
5-Axis
Clamping Block



Nr. 0950
5-Eksen
Blok Bağlama
Yükseltme
5-Axis
Clamping Block
Extension



Nr. 0950
5-Eksen
Blok Bağlama
5-Axis
Clamping Block



Nr. 0950
5-Eksen
Blok Bağlama
Çektirme Cıvatası
5-Axis Clamping
Block Puller Bolt



Nr. 0950
5-Eksen
Blok Bağlama
Çektirme Cıvatası
5-Axis Clamping
Block Puller Bolt



Nr. 0950
5-Eksen
Blok Bağlama
Çektirme Cıvatası
5-Axis Clamping
Block Puller Bolt

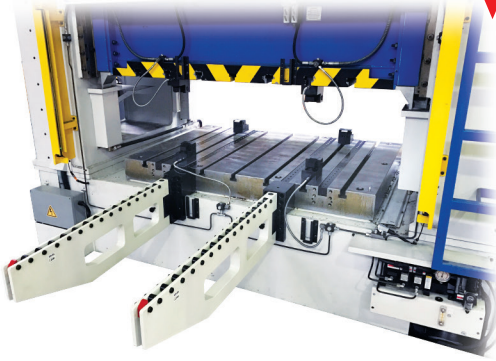
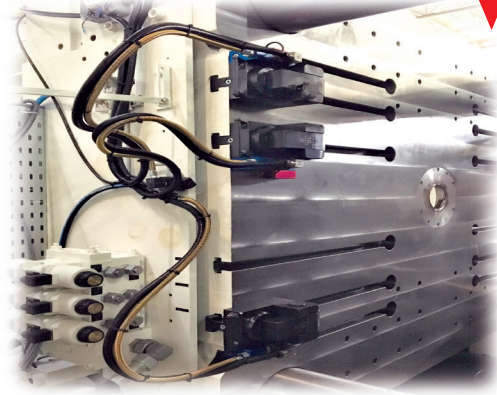
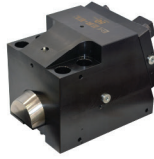
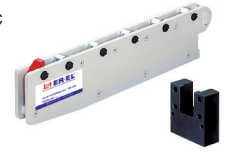


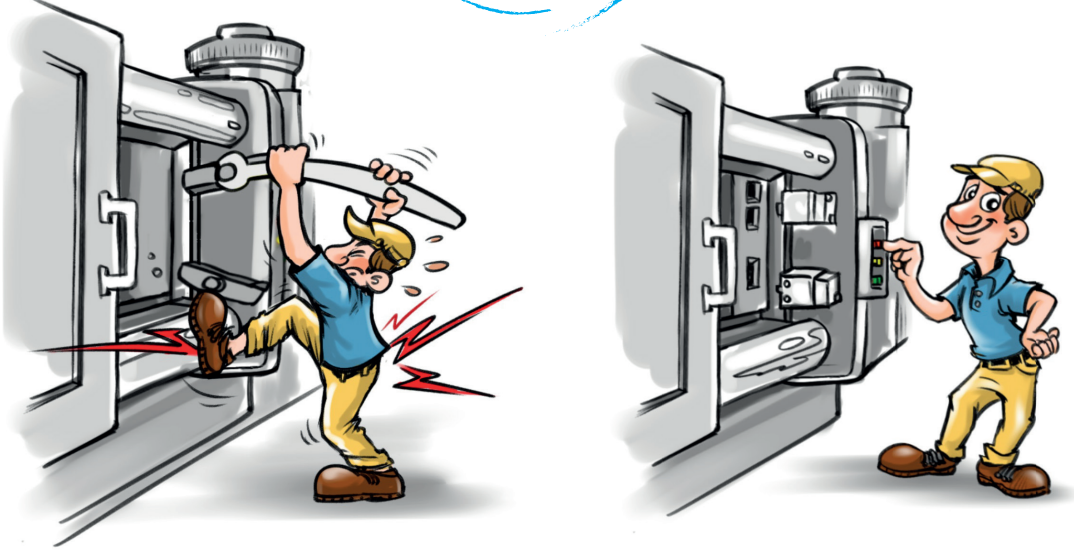
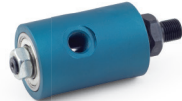
Nr. 0950
5-Eksen
Blok Bağlama
Konumlama Burcu
5-Axis Clamping
Block Locating
Bushings

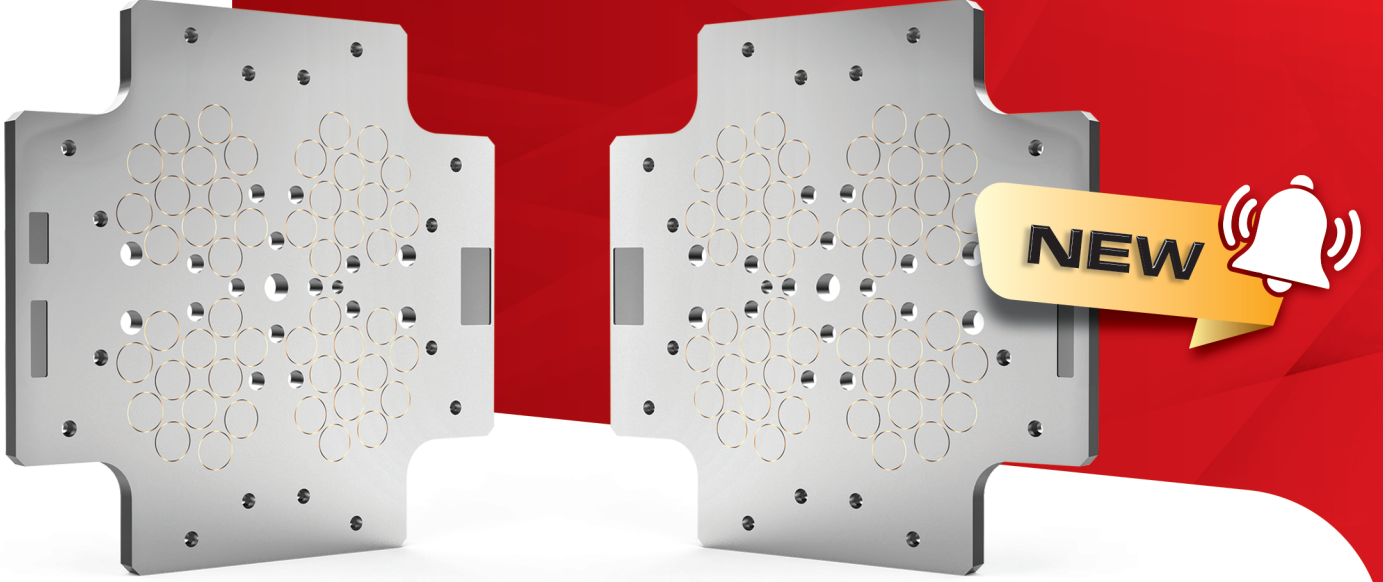


Nr. 0950
5-Eksen
Blok Bağlama
Konumlama Burcu
5-Axis Clamping
Block Locating
Bushings



HIZLI KALIP DEĞİŞTİRME SİSTEMİ (PRES)
QUICK DIE CHANGE SYSTEM (PRESS)**HIZLI KALIP DEĞİŞTİRME SİSTEMİ (ENJEKSİYON)**
QUICK DIE CHANGE SYSTEM (INJECTION)**Nr. 1010**
Hidrolik Pabuç
Model CA
Hydraulic Clamp
Model CA**Nr. 1010**
Pnömatik Slayt
Konsol Model CAS
Pneumatic Slide
Console Model CAS**Nr. 1010**
Hidrolik Pabuç
Model CV
Hydraulic Clamp
Model CV**Nr. 1015**
Hidrolik Pabuç
Model CC
Hydraulic Clamp
Model CC**Nr. 1015**
Hidrolik Pabuç
Model CCM
Hydraulic Clamp
Model CC**NEW****Nr. 1015**
Hidrolik Pabuç
Model CB
Hydraulic Clamp
Model CB**Nr. 1015**
Hidrolik Pabuç
Model CBL
Hydraulic Clamp
Model CBL**Nr. 1015**
Hidrolik Pabuç Model CBS
Hydraulic Clamp Model CBS**Nr. 1015**
Hidrolik Pabuç
Model CD
Hydraulic Clamp
Model CD**Nr. 1015**
Hidrolik Pabuç
Model CG
Hydraulic Clamp
Model CG**Nr. 1022**
Yaylı Kalıp Kaldırma
Model DLS-DBS
Die Lifter Spring
Model DLS-DBS**Nr. 1022**
Yaylı Silindir
Kalıp Kaldırma
Model DLS
Die Lifter Spring
Cylinder
Model DLS**Nr. 1023**
Pnömatik
Kalıp Kaldırma
Model DLP-DBP
Die Lifter Pneumatic
Model DLP-DBP**NEW****Nr. 1022**
Yaylı Silindir
Kalıp Kaldırma
Model DLS
Die Lifter Spring
Cylinder
Model DLS**Nr. 1022**
Yaylı Silindir
Kalıp Kaldırma
Model DBS
Die Lifter Spring
Cylinder
Model DBS**Nr. 1025**
Kalıp Kaydırma Kolu
Model RC
Die Arm
Model RC**Nr. 1030**
Kalıp Kaydırma Kolu
Model RD
Die Arm
Model RD**Nr. 1033**
Kalıp Kaydırma Kolu
Model RE/RF
Die Arm
Model RE/RF

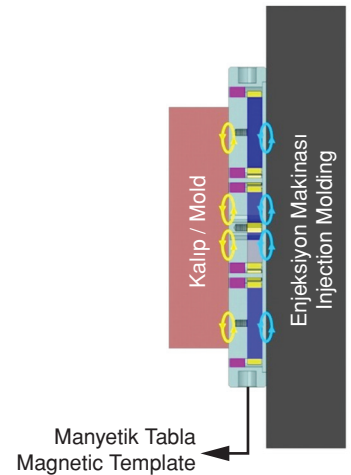
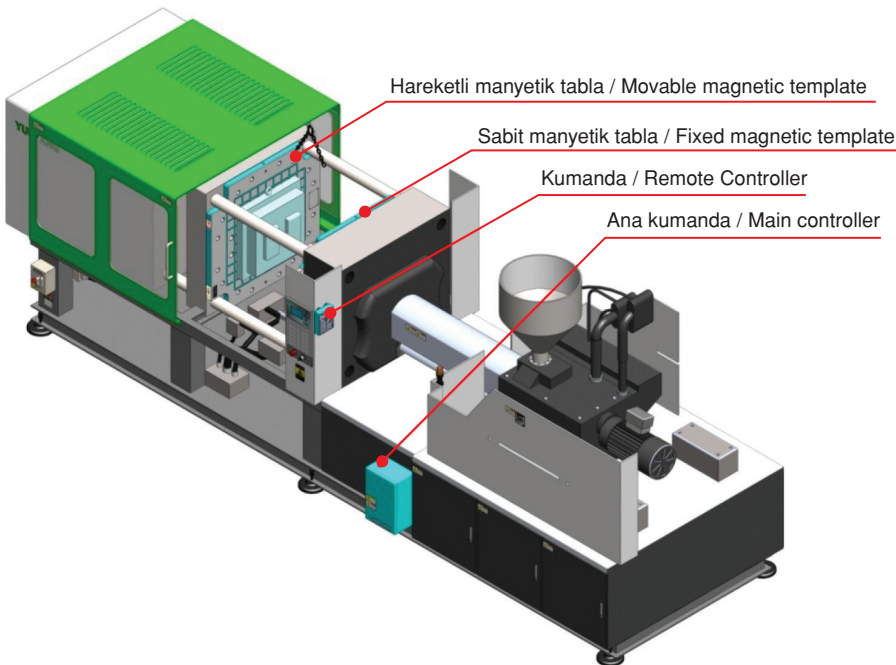
**Zamanı
Üretime Dönüştürün...!****Use Time Wisely
for Production...!****Nr. 1037**
Kalıp Kaydırma
Kolu Model RS
(Ağır Yük)
Die Arm
Model RS
(Heavy Duty)**Nr. 1038**
Motorlu Kalıp
Kaydırma Kolu
Model RSM
(Ağır Yük)
Engine
Die Arm
Model RSM
(Heavy Duty)**Nr. 1040**
Hava Tahrikli
Hidrolik Pompa
Ünitesi
Air Driven
Hydraulic
Pump Unit**Nr. 1040**
Hidrolik El Pompası
Hydraulic Hand Pump**Nr. 1040**
Ayak Pedallı Hidro-Pnömatik Pompa
Foot Pedal Hydropneumatic Pump**Nr. 1040**
Elektrikli
Hidrolik Pompa
Ünitesi
Electric
Hydraulic
Pump Unit**Nr. 1040**
Hava Tahrikli
Hidrolik Pompa
Ünitesi
Air Driven Hydraulic
Pump Unit**Nr. 1040**
Hidrolik Basınç Yükseltici
Hydraulic Pressure Booster**Nr. 1040**
Hidrolik Döner Kaplin
Hydraulic Rotary Coupling**Nr. 1040**
Pnömatik Döner Caplin
Pneumatic Rotary Coupling**NEW****Nr. 1041**
Kontrol Ünitesi
Control Unit**Nr. 1041**
PLC Kontrol
Ünitesi
PLC Control
Unit

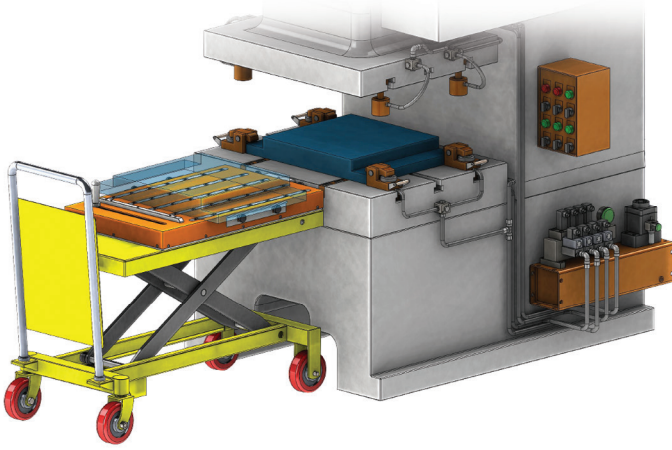
**Nr. 1005**
Elektro-Kalıcı Manyetik Hızlı Kalıp Değişirme

Elektro-kalıcı manyetik hızlı kalıp deęiřtirme sistemi, 50~4000 tonluk enjeksiyon kalıplama makinesi için uygundur. Yeni dairesel manyetik devre tasarımı, onu geleneksel manyetik plakadan %20 daha çekici kılıyor. Genel enjeksiyon kalıplama makinesinde kalıp deęiřtirme zamanı 3 dakikadan az, büyük boy kalıp deęiřtirme süresi 2 saatten 10 dakikaya düşürüldü.

Nr. 1005
Electro-Permanent Magnetic Quick Mold Change

Electro-permanent magnetic quick mold clamping system is suitable for injection molding machines ranging from 50 to 4000 tons. The new circular magnetic structures and specialized internal circuit design proves that it is %20 percent stronger than conventional magnetic plates. The mold changing time for standard injection molding machines has been reduced to less than 3 minutes, while the time for larger molds has been reduced from 2 hours to 10 minutes.



**Nr. 1024**
Kalıp Yükleme Tablası
Mold Transport Tray

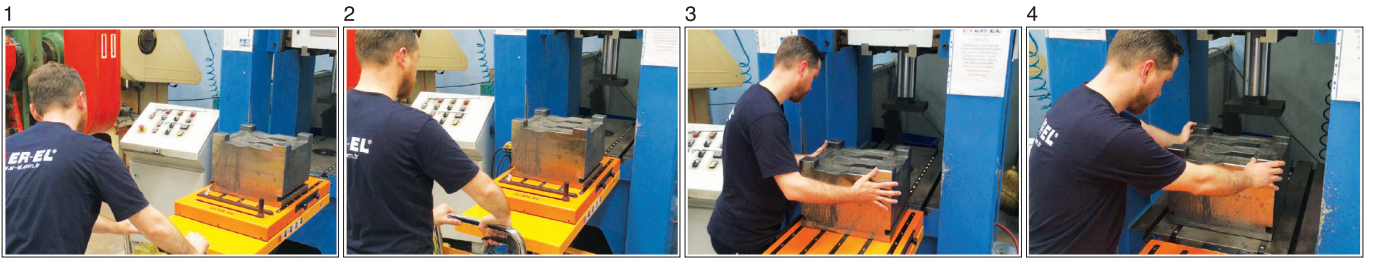
Kalıp arabasına veya forklift araçlarına montaj özelliği ile birlikte kolaylıkla sabitlenip kullanılabilir.

It can be mounted on mold cart or forklifts and can be easily used.

Nr. 1024
Kalıp Yükleme
Tablası (Arabalı)
Mold Transport
Tray (Trolley)

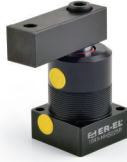
Ağırlığı 1 tona kadar olan kalıpları, pres tablasına veya raflara yerleştirmek için yükleme esnasında hareket ettirilmek istendiğinde, yüzey temasını azaltır. Böylece rahatlıkla, çok fazla güce ihtiyaç duymadan hızlı ve pratik şekilde kalıbı yükleme olanağı sağlamaktadır.

Molds up to 1 ton weight, it reduces surface contact when it is desired to be moved during loading to be placed on the press table or shelves. Thus, it provides the possibility of loading the mold easily and quickly without the need for much power.

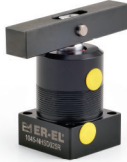
**Kalıp Yükleme Tablası Uygulamaları / Mold Transport Tray Applications**Kalıp Yükleme Tablası
Mold Transport TrayKalıp Yükleme
Tablası (Arabalı)
Mold Transport
Tray (Trolley)Kalıp Yükleme Tablası
(Elektrikli Forklift)
Mold Transport Tray
(Electric Forklift)Kalıp Yükleme
Tablası (Forklift)
Mold Transport
Tray (Forklift)



Nr. 1043
Hidrolik Dönmeli
Bağlama
Hydraulic Swing
Clamp



Nr. 1045
Hidrolik Dönmeli
Bağlama
Hydraulic Swing
Clamp



Nr. 1047
Hidrolik Dönmeli
Bağlama
Hydraulic Swing
Clamp



Nr. 1050
Hidrolik Dönmeli
Bağlama
Hydraulic Swing
Clamp



Nr. 1051
Hidrolik Dönmeli
Bağlama
Hydraulic Swing
Clamp



Nr. 1052
Hidrolik Üstten
Bağlama
Hydraulic Above
Clamp



Nr. 1053
Hidrolik Dişli
Silindir (İtme)
Hydraulic
Thread
Cylinder (Thrust)



Nr. 1055
Hidrolik Dişli
Silindir (Çekme)
Hydraulic Thread
Cylinder (Pull)



Nr. 1056
Hidrolik
İş Parçası
Destegi
Hydraulic
Work Support



Nr. 1056
Hidrolik
İş Parçası
Destegi
Hydraulic
Work Support



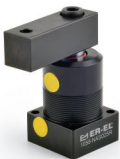
Nr. 1056
Hidrolik
İş Parçası
Destegi
Hydraulic
Work Support



Nr. 1057
Hidrolik
"Çekme" Tipi
Silindir
Hydraulic
Pull-Type Cylinder



Nr. 1058
Pnömatik Dönmeli
Bağlama
Pneumatic
Swing Clamp



Nr. 1058
Pnömatik Dönmeli
Bağlama
Pneumatic
Swing Clamp



Nr. 1058
Pnömatik Dönmeli
Bağlama
Pneumatic
Swing Clamp



Nr. 1058
Pnömatik Dönmeli
Bağlama
Pneumatic
Swing Clamp



Nr. 1058
Pnömatik Dönmeli
Bağlama
Pneumatic
Swing Clamp



Nr. 1040
Hidrolik
Yaylı Akümülatör
Hydraulic
Spring Battery





Nr. 1060
ER-EL
Zero Clamp
Gövde
ER-EL
Zero Clamp
Body



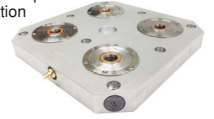
Nr. 1065
Çektirme Civatası
Pull Stud



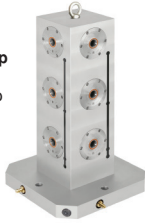
Nr. 1067
Gövde Talaş
Koruyucu
Body Chip
Protector



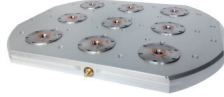
Nr. 2475
ER-EL Zero Clamp
Uygulamalı Tabla
ER-EL Zero Clamp
Plate Application



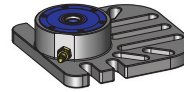
Nr. 2480
ER-EL Zero Clamp
Uygulamalı Kule
ER-EL Zero Clamp
Turret Application



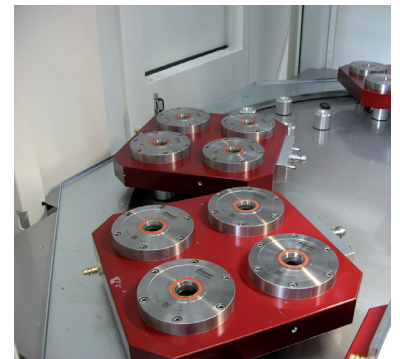
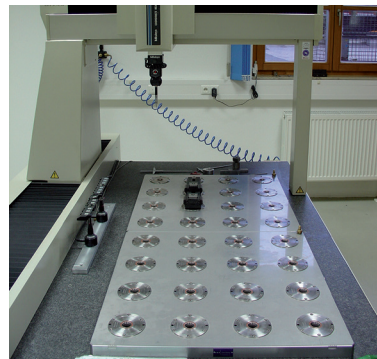
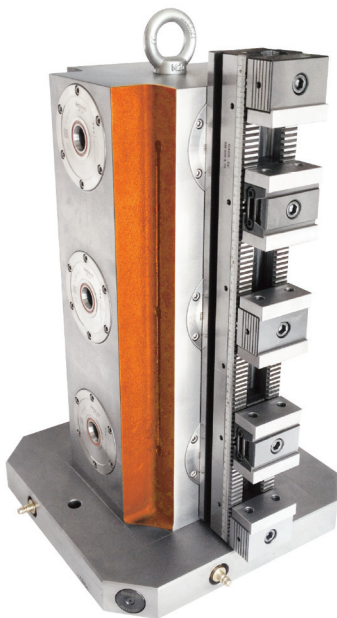
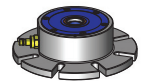
Nr. 2481
5-Eksen Zero Clamp Tabla
5-Axis Zero Clamp Plate



Nr. 2482
Modüler Zero Clamp
Modular Zero Clamp



Nr. 2483
Modüler Zero Clamp
Modular Zero Clamp



**Tekrarlanabilen Hassasiyetin
Doruk Noktası**
0,005 Tekrarlanabilen Hassasiyet
0,005 Repeat Accoracy





Nr. 1120 T
Nr. 1130 T
Nr. 1150 T
Nr. 1160 T
Nr. 1165 T

Kızaklı Kombine
Bağlama Pabucu
Combined
Sliding Clamp



Nr. 1120 LT
Nr. 1130 LT
Nr. 1150 LT
Nr. 1160 LT

Kızaklı Kombine
Bağlama Pabucu
Combined
Sliding Clamp



Nr. 1120 M
Nr. 1130 M
Nr. 1150 M
Nr. 1160 M
Nr. 1165 M

Kızaklı Kombine
Bağlama Pabucu
Combined
Sliding Clamp



Nr. 1120 LM
Nr. 1130 LM
Nr. 1150 LM
Nr. 1160 LM

Kızaklı Kombine
Bağlama Pabucu
Combined
Sliding Clamp



Nr. 1120 DT
Nr. 1130 DT
Nr. 1150 DT
Nr. 1160 DT

Kızaklı Kombine
Bağlama Pabucu
Combined
Sliding Clamp



Nr. 1120 LDT
Nr. 1130 LDT
Nr. 1150 LDT
Nr. 1160 LDT

Kızaklı Kombine
Bağlama Pabucu
Combined
Sliding Clamp



Nr. 1120
Nr. 1130
Nr. 1150
Nr. 1160
Nr. 1165

Üst Kızak
Grubu
Upper Slide
Group



Nr. 1120
Nr. 1130
Nr. 1150
Nr. 1160
Nr. 1165

T-Kızaklı
Gövde
Body with
Bottom T-Slide



Nr. 1120
Nr. 1130
Nr. 1150
Nr. 1160

Alt Destek
Bottom
Support



Nr. 1120
Nr. 1130
Nr. 1150
Nr. 1160
Nr. 1165

Pabuç Kaldırma
Civata ve Somunu
Clamp Lifting
Bolt and Nut



Nr. 1120
Nr. 1130
Nr. 1150
Nr. 1160
Nr. 1165

Sabitleme
İmbus Civatası
Imbus Bolt for Fixing



Nr. 1120
Nr. 1130
Nr. 1150
Nr. 1160
Nr. 1165

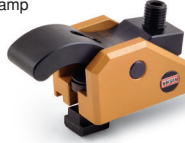
Sabitleme İmbus
Civata ve T-Pabuç
Fixing Imbus
Bolt and T-Nut



Nr. 1120
Nr. 1130
Nr. 1150
Nr. 1160
Nr. 1165

Ön Baskı Pabucu
Front Press Clamp



**Nr. 1168**
Kombine
Bağlama Pabucu
Combined Clamp**Nr. 1168**
Kombine
Bağlama Pabucu
Combined
Clamp**Nr. 1168**
Kombine
Bağlama Pabucu
Alt Destek
Combined Clamp
Bottom Support**Nr. 1168**
Kombine
Bağlama Pabucu
Combined
Clamp**Nr. 1168**
Kombine
Bağlama Pabucu
Alt Destek
Combined Clamp
Bottom Support**Nr. 1168**
Kombine
Bağlama Pabucu
Combined Clamp**Nr. 1168**
Kombine
Bağlama Pabucu
Alt Destek
Combined Clamp
Bottom Support**Nr. 1168**
Kombine
Bağlama Pabucu
Combined Clamp**Nr. 1168**
Kombine
Bağlama Pabucu
Alt Destek
Combined Clamp
Bottom Support**Nr. 1170**
Ayarlanabilir
Destek Civatalı
Kombine
Bağlama Pabucu
Combined
Coupling Clamps
with Adjustable
Support Bolt**Nr. 1190**
Ayarlanabilir
Destek Civatalı
Kombine
Bağlama Z-Pabuç
Combined
Coupling Z-Clamp
with Adjustable
Support Bolt**Nr. 1195**
Çift Taraflı
Bağlama
Pabucu
Coupling
Clamps
Double Sided**Nr. 1200**
S-Bağlama
Pabucu
S-Connecting
Lugs**Nr. 1205**
Kademeli
Bağlama
Pabucu
Stepped
Coupling
Clamp**Nr. 1210**
Kademeli
Bağlama
Pabucu
Stepped
Coupling
Clamp**Nr. 1230**
Basamaklı
Kombine Pabuç
Stepped
Combined Clamp**Nr. 1250**
Kombine
Bağlama
Pabucu
Combined
Coupling Clamp**Nr. 1270**
Desteksiz
Askı Pabuç
Unsupported
Suspension
Clamp

<p>Nr. 1275 Kombine Burçlu Pabuç Combined Clamp With Bush</p> 	<p>Nr. 1280 Kombine Burçlu Pabuç Combined Clamp With Bush</p> 	<p>Nr. 1282 Oynar Başlı Baskı Pabucu Pivoting Head Pad Printing</p> 	<p>Nr. 1283 Oynar Başlı Baskı Pabucu Pivoting Head Pad Printing</p> 
<p>Nr. 1285 Yükseltme Kovanı Support to The Hive</p> 	<p>Nr. 1287 Baskı Pabucu Pressure Pad</p> 	<p>Nr. 1288 Baskı Pabucu Pressure Pad</p> 	<p>Nr. 1290 Merdiven Dış Bağlama Pabucu Serrated Thread Clamp</p> 
<p>Nr. 1310 Merdiven Dış Destek Serrated Thread Support</p> 	<p>Nr. 1320 Çatal Pabuç Bifurcated Clamp</p> 	<p>Nr. 1330 Destek Delikli Düz Pabuç Straight Clamp with Support Hole</p> 	<p>Nr. 1350 Düz Pabuç Straight Clamp</p> 
<p>Nr. 1370 Kademeli Destek Delikli Düz Pabuç Straight Clamp with Stepped Support Hole</p> 	<p>Nr. 1390 Çatal Pabuç Bifurcated Clamp</p> 	<p>Nr. 1387 Plaka Bağlama Pabucu Plate Sliding Clamp</p> 	<p>Nr. 1400 Kademeli Destek Delikli Çatal Pabuç Bifurcated Clamp with Stepped Support Hole</p> 
<p>Nr. 1410 Destek Delikli Çatal Pabuç Bifurcated Clamp with Support Hole</p> 	<p>Nr. 1450 Destek Delikli Z-Bağlama Pabucu Z-Type Clamp with Support Hole</p> 	<p>Nr. 1470 Silindir Başlı Çatal Pabuç Forked Clamp with Pin Head</p> 	<p>Nr. 1472 Üstten Bağlama Above Clamping</p> 
<p>Nr. 1473 Sıkıştırma Pimi Spring Locating Pins</p> 	<p>Nr. 1477 Pimli Bağlama Power-tool Actuated Block Pull Clamps</p> 		



<p>Nr. 1477 Somunlu 5 Eksen Blok Bağlama Nutrunner Pull Clamps</p> <p>NEW</p> 	<p>Nr. 1478 Bağlama Civatası Clamping Screws</p> 	<p>Nr. 1484 Dış Çap Bağlama Outer Diameter Clamp</p> 	<p>Nr. 1485 Yumuşak Ayak Jaws</p> 
<p>Nr. 1486 İç ve Dış Çap Bağlama Inner and Outer Diameter Clamp</p> 	<p>Nr. 1486 Dış Çap Form Yumuşak Çene Outer Diameter Soft Jaw</p> 	<p>Nr. 1486 İç Çap Form Yumuşak Çene Inner Diameter Soft Jaw</p> 	<p>Nr. 1486 İç Çap Form Yumuşak Çene Civatası Inner Diameter Soft Jaw Bolt</p> 
<p>Nr. 1487 Delik İçi Bağlama I.D. Holding Clamps</p> 	<p>Nr. 1487 Delik İçi Bağlama I.D. Holding Clamps</p> 	<p>Nr. 1488 Delik İçi Bağlama I.D. Holding Clamps</p> 	<p>Nr. 1488 Delik İçi Bağlama Side Lock ID Holding Clamps</p> <p>NEW</p> 
<p>Nr. 1489 Konumlama Burcu (Kapalı) Flex Locator Bushings (Blind)</p> 	<p>Nr. 1489 Konumlama Pimi Flex Locator Pins</p> 	<p>Nr. 1489 Konumlama Pimi Kapağı Flex Locator Protecting Covers</p> 	<p>Nr. 1489 Konumlama Burcu (Açık) Flex Locator Bushings (Through)</p> 
<p>Nr. 1489 Konumlama Pimi Flex Locator Pins</p> 	<p>Nr. 1489 Konumlama Pimi Kapağı Flex Locator Protecting Covers</p> 	<p>Nr. 1489 Pnömatik Bağlama Pneumatic Clamp</p> 	<p>Nr. 1489 Pnömatik Bağlama Burç Pneumatic Clamping Bush</p> 
<p>Nr. 1486 Dış Çap Bağlama Outer Diameter Clamp</p> <p>NEW</p> 			



**Nr. 1474**
Tek Dokunuş
Pimli Bağlama
Pull Clamps**Nr. 1475**
Tek Dokunuş
Bağlama Pimi
Clamping Pins**Nr. 1476**
Tek Dokunuş
Bağlama Civatası
Clamping Screws**Nr. 1479**
Dönmeli
Üstten Bağlama
Swing Clamps
For Torque
Control**Nr. 1480**
Dönmeli
Üstten Bağlama
Swing Clamps
For Torque
Control**Nr. 1481**
Tek Dokunuş
Dönmeli
Üstten Bağlama
Swing Clamps
With Cam
Handle**Nr. 1482**
Tek Dokunuş
Dönmeli
Üstten Bağlama
Swing Clamps
With Cam
Handle**Nr. 1483**
Tek Dokunuş
Üstten Bağlama
One-Touch
Above Clamping**Nr. 1489**
Tek Dokunuş
Bağlama
Single Touch
Clamp**Nr. 1489**
Tek Dokunuş
Bağlama Burcu
Single Touch
Clamping Bush**Nr. 2139**
Tek Dokunuş
Yandan
Bağlama
Cam Edge
Clamps

**Nr. 1168**
Kombine
Bağlama Pabucu
Combined Clamp**Nr. 1168**
Kombine
Bağlama Pabucu
Combined
Clamp**Nr. 1168**
Kombine
Bağlama Pabucu
Alt Destek
Combined Clamp
Bottom Support**Nr. 1168**
Kombine
Bağlama Pabucu
Combined
Clamp**Nr. 1168**
Kombine
Bağlama Pabucu
Alt Destek
Combined Clamp
Bottom Support**Nr. 1168**
Kombine
Bağlama Pabucu
Combined Clamp**Nr. 1168**
Kombine
Bağlama Pabucu
Alt Destek
Combined Clamp
Bottom Support**Nr. 1168**
Kombine
Bağlama Pabucu
Combined Clamp**Nr. 1168**
Kombine
Bağlama Pabucu
Alt Destek
Combined Clamp
Bottom Support**Nr. 2070**
Yandan Bağlama Set
Side Wrench Set**Nr. 2070**
Yandan Bağlama Gövde
Side Press Body**Nr. 2105**
Blok Yandan
Bağlama
Block Side
Press**Nr. 2105**
Blok Yandan
Bağlama Dayaması
Block Stopper
Side Press



Nr. 2030
Dereceli Yandan
Bağlama Set
Graded side
Wrench Set



Nr. 2035
Dereceli Yandan
Bağlama Gövde
Graded side
Wrench Body



Nr. 2040
Dereceli Yandan
Bağlama Dayama
Graded side
Wrench Pluggable



Nr. 2050
Dereceli Yandan
Bağlama (Paralelli) Set
Graded side
Wrench Set
(With Parallel)



Nr. 2055
Dereceli Yandan
Bağlama (Paralelli) Gövde
Graded side Wrench
(Parallel) Body



Nr. 2060
Dereceli Yandan
Bağlama (Paralelli) Dayama
Graded side Wrench
(Parallel) Pluggable



Nr. 2070
Kızaklı Yandan
Bağlama Set
Sliding Side
Wrench Set



Nr. 2075
Kızaklı Yandan
Bağlama Gövde
Sliding Side
Wrench Body



Nr. 2070
Yandan Bağlama Set
Side Wrench Set



Nr. 2070
Yandan Bağlama Gövde
Side Press Body



Nr. 2072
Yandan
Bağlama
Side
Clamps



Nr. 2073
Yandan
Bağlama
Side
Clamps



Nr. 2077
Yandan
Bağlama
Side
Clamps



Nr. 2080
Yandan
Bağlama
Side
Clamps



Nr. 2090
Kollu Yandan
Bağlama Set
Armed Side
Press Set



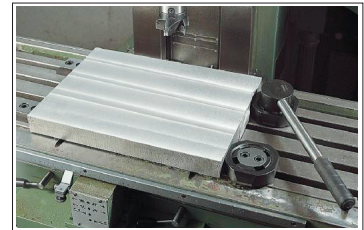
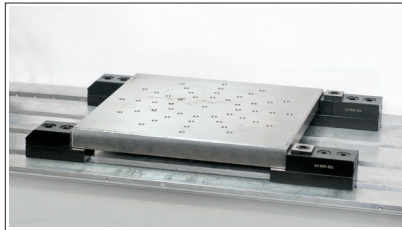
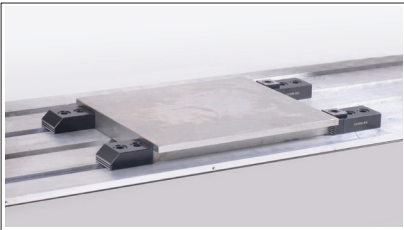
Nr. 2095
Blok Yandan
Bağlama
Block Side
Press



Nr. 2098
Blok Yandan
Bağlama
Dayaması
Block Stopper
Side Press



<p>Nr. 2105 Blok Yandan Bağlama Block Side Press</p> 	<p>Nr. 2105 Blok Yandan Bağlama Dayaması Block Stopper Side Press</p> 	<p>Nr. 2110 Çift Çeneli Yandan Bağlama Pabucu Side Press Clamp with Double Claw</p> 	<p>Nr. 2120 Silindir Dayama Cylinder Pluggable</p> 
<p>Nr. 2130 Dayama Clamp Rest</p> 	<p>Nr. 2135 Yandan Bağlama Side Clamps</p> 	<p>Nr. 2137 Yandan Bağlama Side Clamps</p> 	<p>Nr. 2141 Yandan Bağlama Side Clamps</p> 
<p>Nr. 2143 Yandan Bağlama Side Clamps</p> 	<p>Nr. 2144 Yandan Bağlama Side Clamps</p> 	<p>Nr. 2150 Kanal İçi Yandan Bağlama In-Slot Side Clamp</p> 	<p>Nr. 2170 Yandan Bağlama Pençe Pabuç Jaw Clamp</p> 
<p>Nr. 2190 Çift Açılır Yandan Bağlama Side Press with Double Opening</p> 	<p>Nr. 2210 Çift Açılır Yandan Bağlama Side Press with Double Opening</p> 		



**Nr. 1490**
Pabuç Destek
Civatası
Clamp Support
Bolt**Nr. 1510**
Trapez Diş
Yükseltici Destek
Trapeze Thread
Lifter Support**Nr. 1515**
Manyetik Vidalı
Yükseltici
Magnetic Screw
Booster**Nr. 1517**
Modüler Manyetik
Yükseltici
Modular Magnetic
Booster**Nr. 1520**
Blok Destek
Support Block**Nr. 1530**
Trapez Diş
Yükseltici Destek
Trapeze Thread
Lifter Support**Nr. 1550**
Trapez Diş
Yükseltici Destek
Trapeze Thread
Lifter Support**Nr. 1555**
Radüslü Destek
Rad-top Support**Nr. 1560**
Bilyalı Destek
Ball Support**Nr. 1565**
V-Yataklık
V-Clamping
Block**Nr. 1570**
Pimli Destek
Pin Support**Nr. 1575**
Ara Merkekleme
Vasatı
Intermediary
Centering
Mean**Nr. 1580**
Basamaklı Destek
Stepped Support**Nr. 1585**
Merdiven Diş
Kombine Destek
Serrated Thread
Combined Support**Nr. 1588**
Ayarlı Destek
Adjustable
Support**Nr. 1588**
Pistonlu
Tek Dokunuş Destek
Work Supports
With Cam Handle**NEW****Nr. 1588**
Ayarlanabilir Yükseltici Destek
Extendable Work Supports**NEW****Nr. 1588**
Pistonlu Ayarlı Destek
Nutrunner Work Supports**NEW**



Nr. 1590
T-Ayaklı Saplama
T-Slot Bolt



Nr. 1610
Somunlu Pullu
T-Ayaklı Saplama
T-Slot Bolt with
Nut and Washer



Nr. 1630
Kombine T-Ayaklı
Saplama
Combined T-Slot Bolt



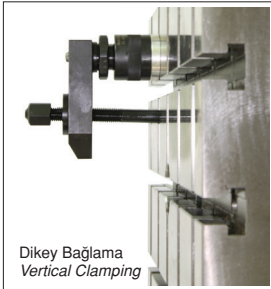
Nr. 1650
Dereceli T-Ayaklı
Saplama
Graded T-Slot Bolt



Nr. 1670
Anahtar Ağızlı
Saplama
Wrench Mouth Stud




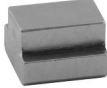
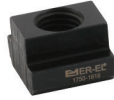
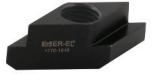










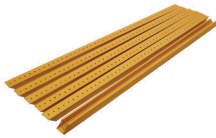


Nr. 1690
Düz Saplama
Straight Stud



Dikey Bağlama
Vertical Clamping





<p>Nr. 1710 Uzun T-Pabuç Long T-Nut</p> 	<p>Nr. 1730 Deliksiz T-Pabuç T-Nut without Hole</p> 	<p>Nr. 1750 T-Pabuç T-Nut</p> 	<p>Nr. 1770 Dereceli T-Pabuç Graded T-Nut</p> 
<p>Nr. 1790 Takviyeli Somun Hexagon Nut</p> 	<p>Nr. 1810 Pulu Somun Nut with Washer</p> 	<p>Nr. 1830 Uzatma Somun Extension Nut</p> 	<p>Nr. 1840 Hızlı Somun Quick Nut</p> 
<p>Nr. 1850 Oynar Başlı Pulu Somun Ball Head Nut</p> 	<p>Nr. 1870 Pul Washer</p> 	<p>Nr. 1890 Radüslü Pul Rad-top Washer</p> 	<p>Nr. 1910 Dereceli Pul Graded Washer</p> 
<p>Nr. 1930 Dereceli Pul Graded Washer</p> 	<p>Nr. 1950 T-Kanal Temizleyici T-Slot Scraper</p> 	<p>Nr. 1955 T-Kanal Koruyucu Milling T-Slot Cover</p> 	<p>Nr. 1960 Modüler T-Blok Modular T-Block</p> 
<p>Nr. 1970 Pabuç Kaldırma Yaylı Pul for Lifting the Washer</p> 			



Nr. 1990
Vidalı Yükselticili
Bağlama Set
Screwed
Coupling
Set with
Lifter



Nr. 2010
Merdiven Yükselticili
Bağlama Set
Coupling
Set with
Serrated
Hell Block



Nr. 2020
Zincirli Sıkma
Fixture Chain



Nr. 2020
Ayar Ünitesi
Setting Unit



Nr. 2020
Kanca Ünitesi
Hook Unit



Nr. 2020
Zincir Soketi
Chain Socket



Nr. 2020
Tork Anahtarı Soketi
Torque Wrench Socket



Nr. 2385
Hassas Delik
İşleme Aparatı
Precision Hole
Making Tool



Nr. 2390
Delik İşleme
Aparatı
Hole Machining
Apparatus



Nr. 2410
Freze Tarama
Başlığı Tutucusu
Milling Machine
Hatching Headpiece
Holder



Nr. 2415
Freze Tarama
Başlığı Tutucusu
Milling Machine
Hatching Headpiece
Holder



Nr. 2420
Freze Tarama
Başlığı
Milling Machine
Hatching
Headpiece



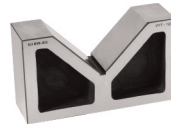
Nr. 2230
Paralel Set
Parallel Set



Nr. 2250
Paralel Set
Parallel Set



Nr. 2270
V-Yatak
V-Clamping
Block



Nr. 2290
XV-Yatak
XV-Clamping
Block



Nr. 2295
CNC 5 Eksen
Parça Bağlama
Aparatı
CNC 5 Axis
Clamping
Parts Apparatus



Nr. 2297
CNC 5 Eksen
Parça Bağlama
Takoza
CNC 5 Axis
Clamping
Parts Wedge



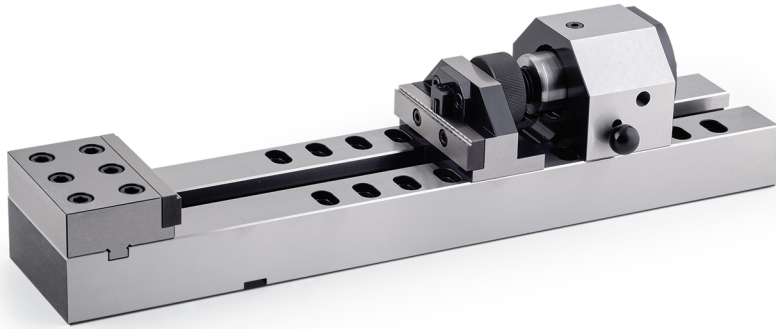
5-EKSEN MENGENE 5-AXIS VICE

Tırnaklı çenelerin 3mm yerden parçayı bağlama avantajıyla malzemenin 5 yüzeyini işleme olanağı sağlamaktır. Kompak yapısı ile ideal bir kullanıma sahiptir. Aynı zamanda kolay bir şekilde çeneleri 180° ters çevirerek parça bağlama kapasitesini artırabilirsiniz.

5-face-machining of workpieces possible. Ideal handling by compactness. The clamping jaws can be turned 180° and thereby enable a higher clamping capacity.

- 5 yüzey işleme
- Minimum malzeme hırdası
- Ön Presleme teknolojisi sayesinde düşük sıkma kuvvetiyle bile mükemmel tutma performansı
- ER-EL Point Clamp kombinasyonu ile yüksek tekrarlı doğruluğu
- Kolay ve esnek bir kullanım

- 5-face-machining
- Minimal scrap
- Highest holding power at low actuation forces through form-closure clamping
- High repeatability in combination with ER-EL Point Clamp
- Easy and flexibel application



ÖN ŞEKİLLENDİRME MENGENESİ PRE-FORM VICE

Ön şekillendirme mengenesi sayesinde malzemelerinize tırnaklar açarak kütleli malzemelerinize 5-Eksen mengenede daha mükemmel tutma performansı sağlar. Yüksek tutma gücü gerektiren iş parçaları için ön şekillendirme mengenesi önerilir. 6mm den 355mm'ye kadar sıkma aralığına sahiptir.

For workpieces needed higher holding power is recommended Pre-Form Vice. Clamping range is 6-355 mm.

ER-EL POINT CLAMP

Dikey işleme, yatay işleme merkezlerinde 3-4-5 eksenli CNC Makinalarında ve divizörler de kullanılabilir. Kurulum süresini azaltıp Saniyeler içinde ER-EL Point Clamp ile yüksek hassasiyette mengeneriniz ve mengene yönlerini değiştirebilir. Ayrıca aparatlarınızı değiştirmenizi sağlayabilirsiniz. Nr.2315-052 ER-EL Point Clamp ile 046-077-097 Mengenerin adaptasyonunu sağlar. Nr.2315-096 ER-EL Point Clamp ile 125'lik mengene çeşitlerinin adaptasyonunu sağlayabilir. Ayrıca Nr.2315-096 Point Clamp üzerine, Nr.2315-5296 ER-EL Point Clamp merkez değiştirme adaptörünü kullanarak 046-077-097 mengeneride bağlamak için modülerlik sağlayabilirsiniz.

Kombinasyon:

Nr.2315-052 ile Nr.2315-046
Nr.2315-052 ile Nr.2315-077
Nr.2315-052 ile Nr.2315-097

Nr.2315-096 ile Nr.2315-125
Nr.2315-096 ile Nr.2315-5296

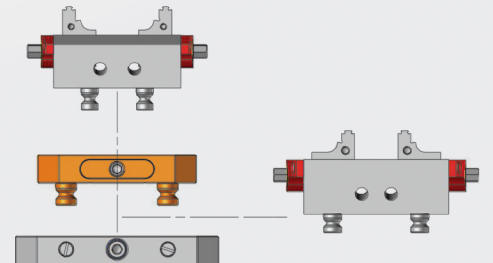
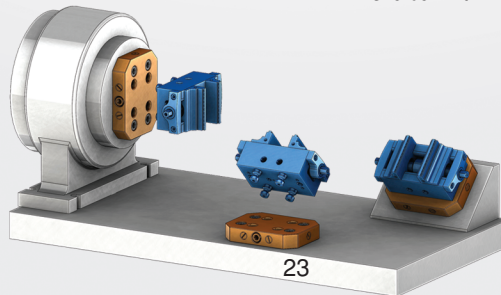
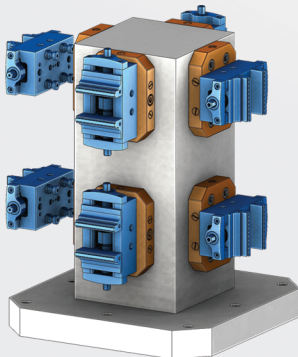


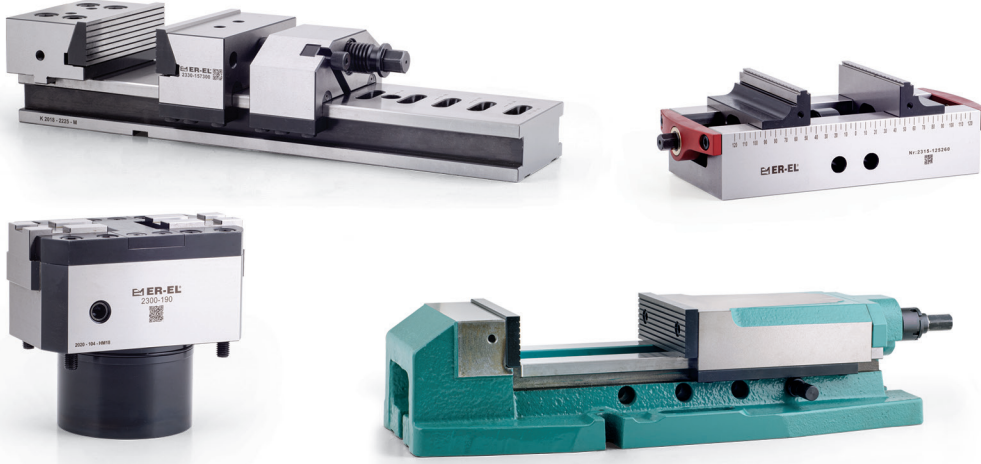
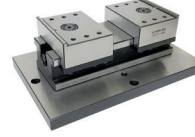
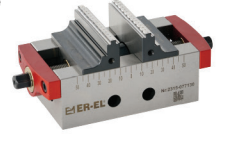
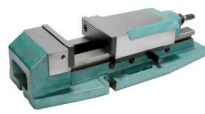
Application for horizontal machining center, vertical machining center, 3-4-5 axis CNC machines and CNC-Divisor. With ER-EL Point Clamp you can change your precision vices and the direction of the vices in a few seconds. Device change is also possible.

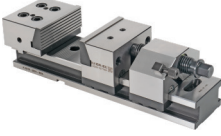
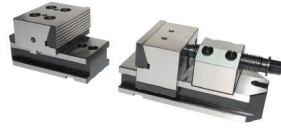
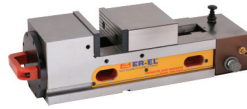
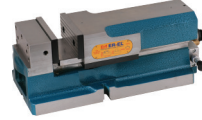
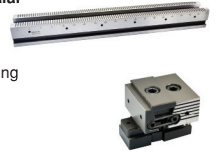
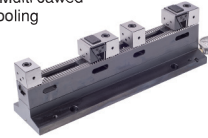
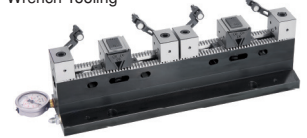
Combinations:

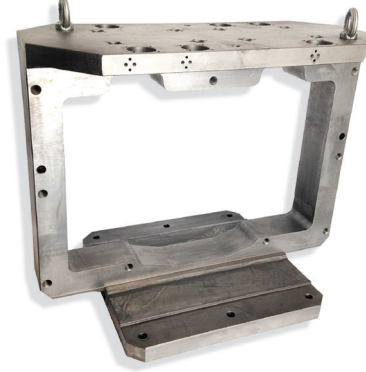
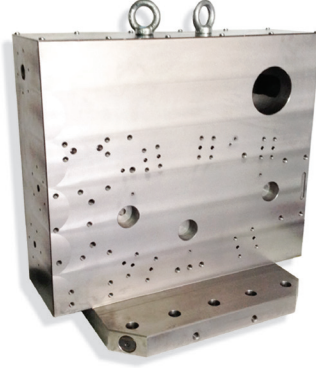
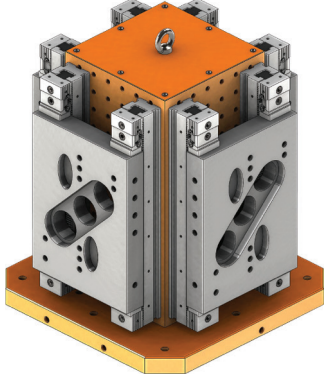
Nr.2315-052 with Nr.2315-046
Nr.2315-052 with Nr.2315-077
Nr.2315-052 with Nr.2315-097

Nr.2315-096 with Nr.2315-125
Nr.2315-096 with Nr.2315-5296

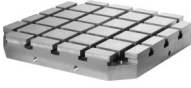


**Nr. 2300**
Hidrolik Çift Açılır Mengene
Hydraulic Centering Vice**Nr. 2307**
Pnömatik Çift Açılır Mengene
Pneumatic Centering Vice**Nr. 2310**
Çift Açılır Çelik Mengene
Steel Vice with Double Opening**Nr. 2315**
5-Eksen Mengene
5-Axis Vice**Nr. 2310**
Çift Açılır 5-Eksen Mengene Çene Çesitleri
Double Opening 5-Axis Vice Jaw Types**Nr. 2310**
Çift Açılır 5-Eksen Mengene Çene Çesitleri
Double Opening 5-Axis Vice Jaw Types**Nr. 2310**
Çift Açılır Çelik Mengene Yedek Parçalar
Spare Parts of Steel Vice with Double Opening**Nr. 2315**
5-Eksen Mengene
5-Axis Vice**Nr. 2315**
ER-EL Point Clamp
ER-EL Point Clamp**Nr. 2315**
ER-EL Point Clamp Merkez Değiştirme Adaptörü
ER-EL Point Clamp Center Change Adapter**Nr. 2315**
5-Eksen Mengene Yükseltmesi
5-Axis Vice Bottom Support**Nr. 2315**
Yüksek 5-Eksen Mengene
High 5-Axis Vice**Nr. 2315**
Ön Şekillendirme Mengenesi
Pre-Form Vice**Nr. 2315**
Point Clamp ER40 Tutucu
Point Clamp ER40 Holder**NEW****Nr. 2315**
Çektirme Civatası (Faturalı)
Puller Bolt With (Stopper)**NEW****Nr. 2315**
Eksen Mengene (Tek Yön)
Axis Vice (One Sided)**NEW****Nr. 2315**
Eksen Mengene (Çift Yön)
Axis Vice (Two Sided)**NEW****Nr. 2320**
Hidrolik Mengene
Hydraulic Vice

Nr. 2330
Mekanik Çelik Mengene
Mechanical Steel Vice**Nr. 2345**
Modüler Mekanik Çelik Mengene
Modular Mechanical Steel Vice**Nr. 2330**
Mekanik Çelik Mengene
Yedek Parçaları
Spare Parts
of Mechanical
Steel Vice**Nr. 2333**
Nr. 2334
Nr. 2335
Nr. 2336
Nr. 2340Mekanik Çelik Mengene
Faturalı Çeneler
Mechanical Steel Vice
Jaws with Stopper**Nr. 2345**
Modüler Mekanik
Çelik Mengene
Yedek Parçaları
Modüler
Spare Parts
of Mechanical
Steel Vice**Nr. 2350**
Pnömatik Mengene
Pneumatic Vice**Nr. 2370**
Pnömatik Mengene
Pneumatic Vice**Nr. 2377**
5D Dayama
5D Pluggable**Nr. 2430**
Çok Çeneli Seri Mengene
Multi Jawed Wrench Tooling**Nr. 2435**
Çok Çeneli Seri Mengene
Multi Jawed Wrench Tooling**Nr. 2430**
Çok Çeneli
Seri Mengene
Sert Çeneler
Hard Jaws of
Multi Jawed
Wrench Tooling**Nr. 2430**
Çok Çeneli Seri Mengene
Yedek Parçalar
Spare Parts
of Multi
Jawed
Wrench Tooling**Nr. 2430**
Çok Çeneli
Seri Mengene
Yedek Parçalar
Spare Parts
of Multi
Jawed Wrench
Tooling**Nr. 2440**
Seri Mengene
Serial Vice**Nr. 2443**
Hidrolik Çok Çeneli
Seri Mengene
Hydraulic Multi Jawed
Wrench Tooling**Nr. 2445**
Hidrolik Çok Çeneli Seri Mengene
Hydraulic Multi Jawed
Wrench Tooling**Nr. 2443**
Hidrolik Çok Çeneli
Seri Mengene
Sert Çeneler
Hard Jaws of
Hydraulic Multi
Jawed Wrench
Tooling**Nr. 2443**
Hidrolik Çok Çeneli
Seri Mengene
Sert Çeneler
Hard Jaws of
Hydraulic Multi
Jawed Wrench
Tooling**Nr. 2443**
Hidrolik Çok Çeneli
Seri Mengene
Yedek Parçalar
Spare Parts
of Hydraulic
Multi Jawed
Wrench Tooling**Nr. 2443**
Hidrolik Çok Çeneli
Seri Mengene
Yedek Parçalar
Spare Parts
of Hydraulic
Multi Jawed
Wrench Tooling**Nr. 2445**
Hidrolik Çok Çeneli
Seri Mengene
Yedek Parçalar
Spare Parts
of Hydraulic
Multi Jawed
Wrench Tooling

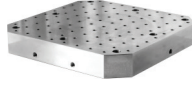


Nr. 2490
CNC Yatay İşleme Tablası (T-Kanalı)
CNC Horizontal Clamping Pallet
(with T-Slot)



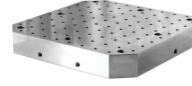
Nr. 2510
CNC Yatay İşleme Tablası
CNC Horizontal Clamping Pallet

Gövdeye Dişli
Threaded Body



Nr. 2520
CNC Yatay İşleme Tablası
CNC Horizontal Clamping Pallet

Çelik Burçlu
Steel Bush



Nr. 2530
CNC Dik İşleme Pleyti
CNC Vertical Processing Plate

Gövdeye Dişli
Threaded Body

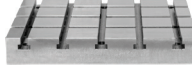


Nr. 2540
CNC Dik İşleme Pleyti
CNC Vertical Processing Plate

Çelik Burçlu
Steel Bush



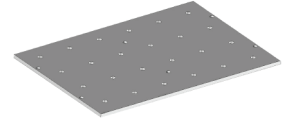
Nr. 2550
CNC Dik İşleme Pleyti (T-Kanalı)
CNC Vertical Processing Plate
(with T-Slot)



Nr. 2557
Pompa Ünitesi
Pump Unit



Nr. 2560
Adaptasyon Tablası
Adaption Plate



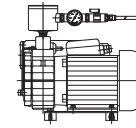
Nr. 2563
Mavi Vakum Ped
Blue Vacuum Pad



Nr. 2565
Vakumlu Tabla
Vacuum Plate

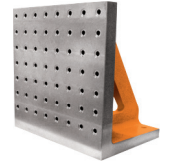


Nr. 2567
Vakum Pompası
Vacuum Pump



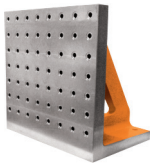
Nr. 2570
L Gönye
L Setsquare

Gövdeye Dişli
Threaded Body



Nr. 2575
L Gönye
L Setsquare

Çelik Burçlu
Steel Bush



Nr. 2590
L Gönye
(T-Kanalı)
L Setsquare
(with T-Slot)



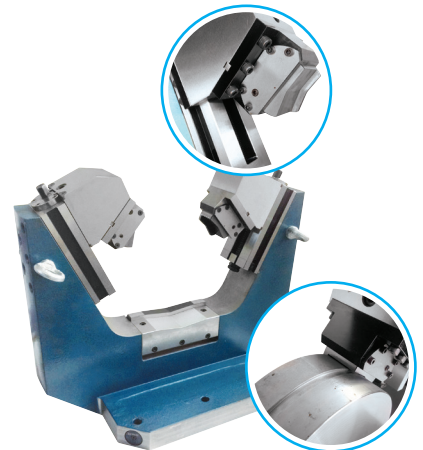
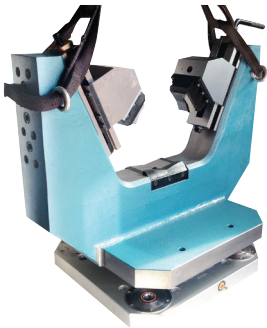
Nr. 2600
Çatal Kule
Fork Tower



Nr. 2600
Ekstüzyon Kalıbı
Tesviye Mengenesi
Extrusion Mold
Leveling Vise

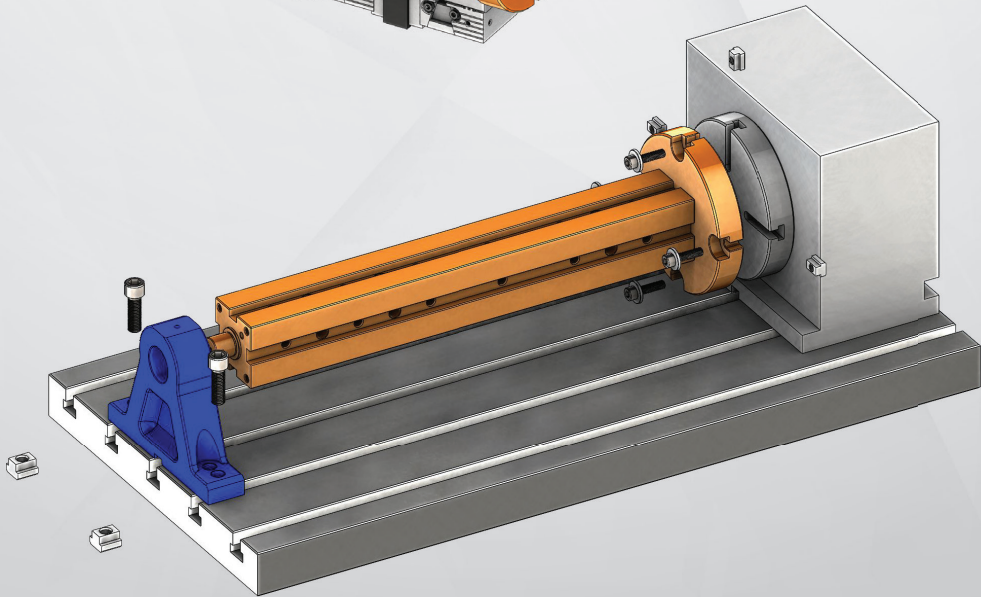
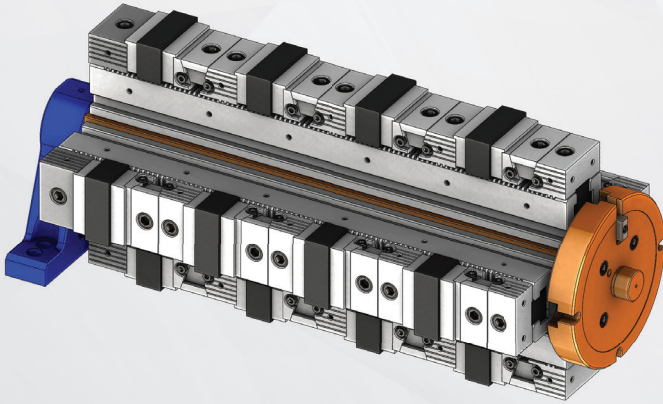
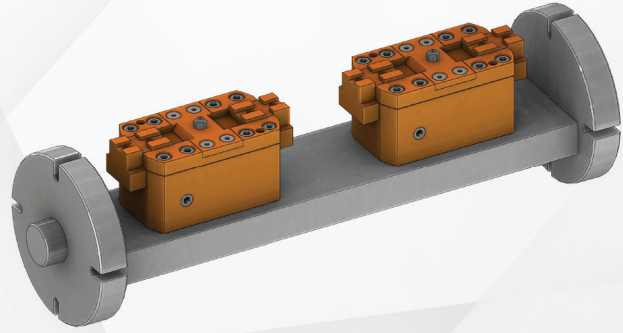


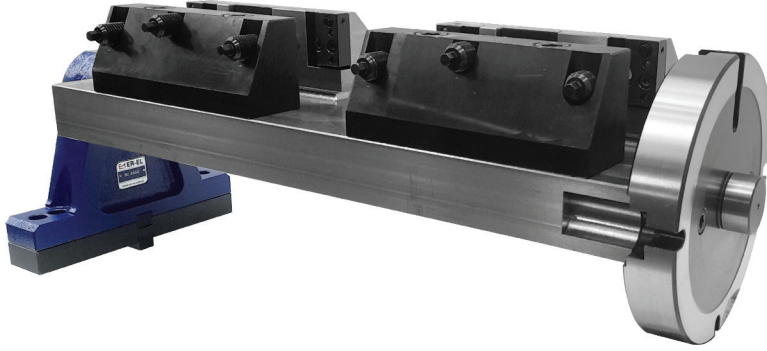
Nr. 2610 CNC Yatay İşleme Kulesi Kare CNC Horizontal Processing Cube Square		Nr. 2630 CNC Yatay İşleme Kulesi Kare T-Kanallı CNC Horizontal Processing Cube Square with T-Slot		Nr. 2650 CNC Yatay İşleme Kulesi Kare CNC Horizontal Processing Cube Square		Nr. 2660 CNC Yatay İşleme Kulesi Kare CNC Horizontal Processing Cube Square	
Nr. 2670 CNC Yatay İşleme Kulesi Dikdörtgen CNC Horizontal Processing Cube Rectangular		Nr. 2690 CNC Yatay İşleme Kulesi Dikdörtgen T-Kanallı CNC Horizontal Processing Cube Rectangular with T-Slot		Nr. 2710 CNC Yatay İşleme Kulesi Dikdörtgen CNC Horizontal Processing Cube Rectangular		Nr. 2720 CNC Yatay İşleme Kulesi Dikdörtgen CNC Horizontal Processing Cube Rectangular	
Nr. 2730 Kalıp Taşıma Mapası Ringbolt for Mould Carrying		Nr. 2750 Kalıp Taşıma Mapası Ringbolt for Mould Carrying		Nr. 2770 CNC Yumuşak Ayak CNC Soft Podous		Nr. 2790 Yumuşak Ayak T-Pabucu CNC Soft Podous T-Nut	



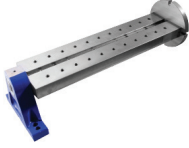
DİVİZÖR KULELERİ

INDEX TABLE TURRETS





Nr. 2450
Divizör Kulesi (Dikdöğren)
Index Table Turret
(Rectangular)



Nr. 2451
Çift Flanşlı Divizör Kulesi (Dikdöğren)
Index Table Turret Rectangular
(Double Flanged)



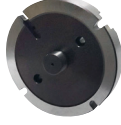
Nr. 2470
Divizör Kulesi (Kare)
Index Table Turret
(Square)



Nr. 2471
Çift Flanşlı Divizör Kulesi (Kare)
Index Table Turret Square
(Double Flanged)



Nr. 2451
Divizör Kulesi Flanşı
Index Table Turret
Flange



Nr. 2460
Divizör Kulesi Yatağı
Index Table Turret
Bearing



Nr. 2471
Point Clamp Divizör Kulesi
Point Clamp Index Table Turret

NEW



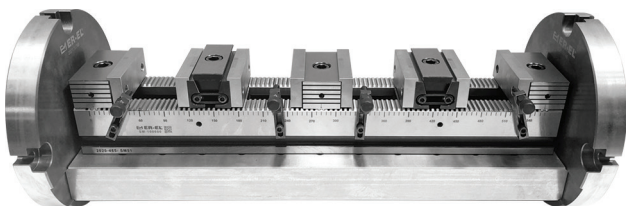
Nr. 2472
Point Clamp Divizör Kulesi (Yekpare)
Point Clamp Index Table Turret
(Standalone)

NEW



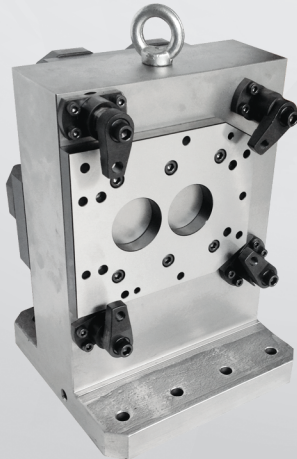
Nr. 2472
Zero Clamp Divizör Kulesi
Point Clamp Index Table Turret

NEW



PROJE BAZLI FİKSTÜR UYGULAMALARI

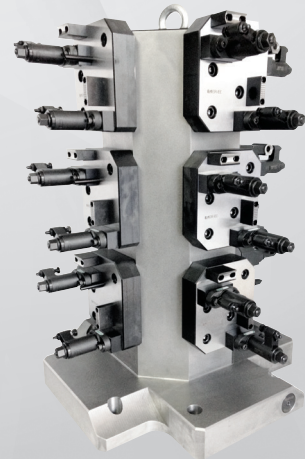
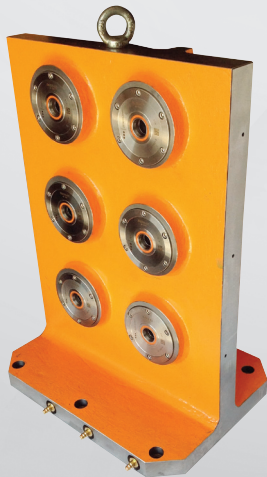
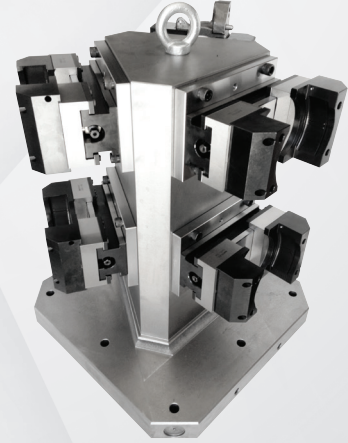
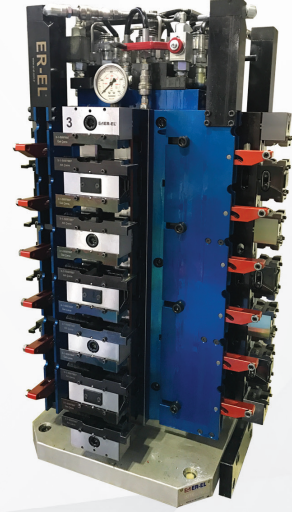
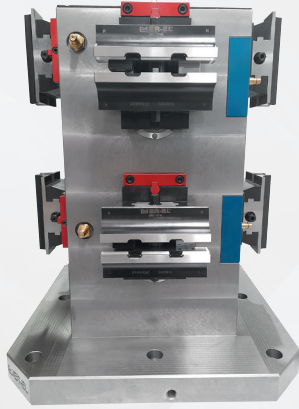
SPECIAL PROJECT FIXTURE APPLICATIONS



Not : Her nevi iş parçasını bağlamak için mekanik, pnömatik ve hidrolik fikstür uygulamaları yapılmaktadır.
Note : To connect all kinds of workpiece, mechanical, pneumatic and hydraulic fixture applications are made.

PROJE BAZLI FİKSTÜR UYGULAMALARI

SPECIAL PROJECT FIXTURE APPLICATIONS



Not : Her nevi iş parçasını bağlamak için mekanik, pnömatik ve hidrolik fikstür uygulamaları yapılmaktadır.
Note : To connect all kinds of workpiece, mechanical, pneumatic and hydraulic fixture applications are made.

Baęlama ekipmanlarında kalite üretiyoruz..

“We produce quality in clamping equipment”



ER-EL®

ER-EL MAKİNA YEDEK PARÇA İML. SAN. VE TİC. LTD. ŞTİ.

Çerkeşli OSB Mah. İMES 3 Blv. No: 14 Dilovası - Kocaeli

Tel: +90 262 502 11 60 Pbx Fax: +90 262 502 11 59

info@er-el.com.tr www.er-el.com.tr

 erelkalip
miksanc.clamp

 ERELkalip
ClampMiksanc

 erelkalip
miksanc_clamp

 erelkalip

 er-el-kalip

